



**VISTA ALEGRE**

1824

**HOTELWARE**

---

PREMIUM SELECTION

DESIGN



FOR TASTE



---

## 01 VISTA ALEGRE HOTELWARE

08 ART.MADE  
26 CHEFS' COLLECTION  
40 DOMO  
50 INFINITA  
54 MATRIX  
60 MINERAL  
62 O!MOON  
70 SILICA  
74 SILK ROAD  
86 TECIDO  
88 TEXTURE  
94 TRACE  
96 UTOPIA  
104 VERNISSAGE  
106 VITA  
110 EXCELLENTIA  
112 DOMO MATT BLACK  
114 DOMOHANDLE MATT GOLD  
116 PERLE D'OR  
118 CHARM CHAMPAGNE GOLD  
119 CHARM WHITE GOLD

---

## 02 AGRADECIMENTOS 125 *SPECIAL THANKS* AGRADECIMIENTOS REMERCIEMENTS

FICHA TÉCNICA 125  
*CREDITS · FICHA TÉCNICA*  
FICHE TECHNIQUE

LEGENDAS 126  
*SUBTITLES · SUBTÍTULOS*  
LÉGENDES

---

## 03 CONTACTOS 128 CONTACTS

---

# HOTELWARE

*Uma marca de exigência*

O crescimento progressivo da oferta e da procura no setor hoteleiro, bem como o conseqüente aumento da qualidade, incentivaram a Vista Alegre a investir neste segmento tão competitivo, encarando o turismo como uma extensão orgânica da sua atividade. Sempre diferenciadores, os produtos de hotelware da Vista Alegre oferecem uma excelente relação qualidade/preço, constituindo uma escolha aliciante nos segmentos médio, alto e de luxo. Para tal, associou-se à forte imagem da marca uma extrema atenção às necessidades do setor, patente em gamas diversificadas que combinam design contemporâneo, inovação técnica e as propriedades funcionais exigidas pelos melhores profissionais, entre as quais dimensão, volumetria, resistência e ergonomia.

O reconhecimento global, a colaboração frequente com designers prestigiados e os laços criados com chefs de renome internacional, com os quais desenvolve as suas coleções de hotelware, contribuem para fortalecer a associação da Vista Alegre à alta gastronomia e assegurar a sua presença nos principais grupos hoteleiros por todo o mundo, fazendo da marca líder no segmento de hotelware nos mercados do sul da Europa.



## *Une marque d'exigence*

*La croissance progressive de l'offre et de la demande dans le secteur hôtelier, ainsi que l'augmentation conséquente de la qualité a incité Vista Alegre à investir dans ce segment si compétitif, considérant le tourisme comme une extension organique de son activité.*

*Toujours différenciateurs, les produits dans le segment d'hôtels de Vista Alegre offrent un excellent rapport qualité-prix, constituant un choix attractif dans les segments de moyenne, haute et de luxe. Pour cela, il était associé à l'image forte de la marque une attention extrême aux besoins du secteur, avec une gamme diversifiée alliant le design contemporain, innovation technique et propriétés fonctionnelles, exigées par les meilleurs professionnels, entre lesquelles, la dimension, volumétrie, résistance et ergonomie.*

*La reconnaissance mondiale, la collaboration fréquente avec des designers prestigieux et les liens créés avec des chefs de renommée internationale, avec lesquels elle développe ses collections d'hôtels, contribuent à renforcer l'association de Vista Alegre avec la haute gastronomie et assurent sa présence dans les principaux groupes hôteliers dans le monde entier, ce qui en fait la marque leader dans le segment des hôtels dans les marchés du sud de l'Europe.*

## *A demanding brand*

*The progressive growth of supply and demand in the hotel sector, as well as the consequent increase in the quality, have encouraged Vista Alegre to invest in this highly competitive segment, viewing tourism as an organic extension of its activity.*

*Always distinctive, Vista Alegre hotelware offers an excellent quality/price relation, making it an attractive choice in the medium, high and luxury segments. To this end, the brand's strong image has been closely followed by the needs of the industry, with a range of diversified ranges that combine contemporary design, technical innovation and the functional properties demanded by the best professionals, including dimension, volumetry, resistance, and ergonomics.*

*The global recognition, the frequent collaboration with prestige designers and the bonds created with internationally renowned chefs with which develop its hotelware collections contribute to strengthening the association of Vista Alegre with high gastronomy and ensure its presence in the main hotel groups all over the world making it the leading brand in the hotelware segment in Southern European markets.*

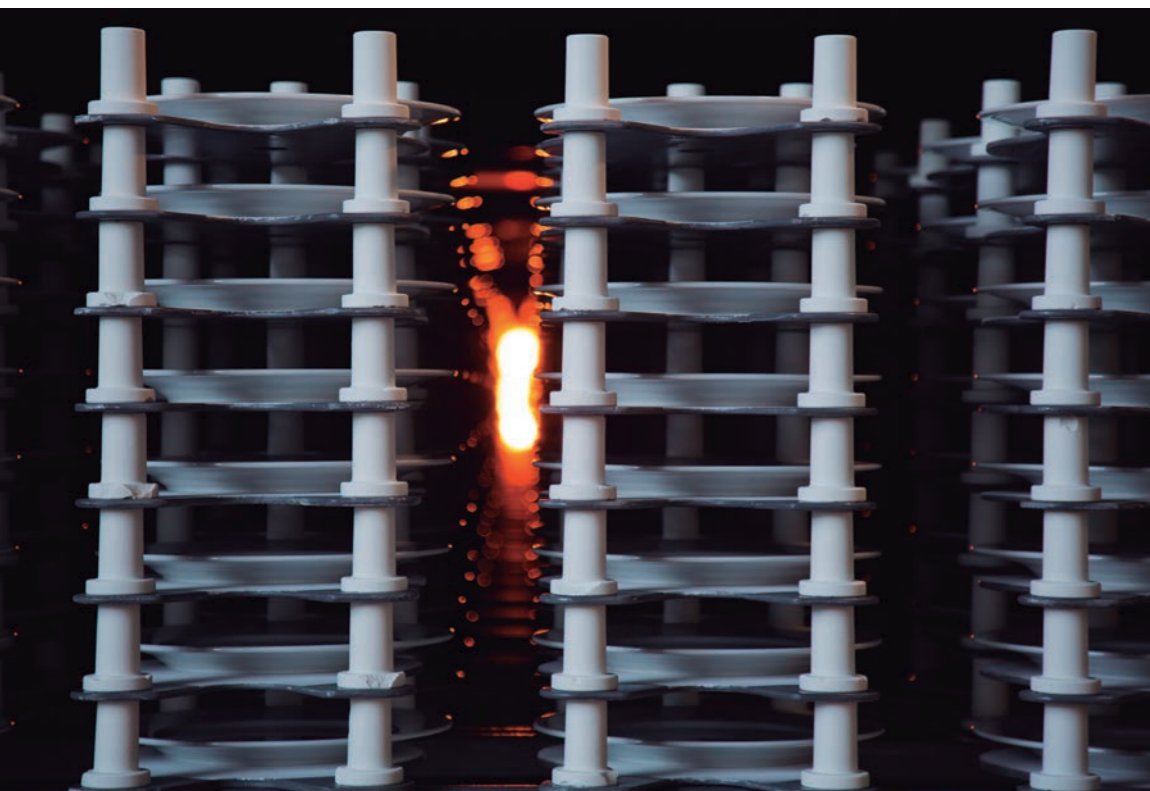
## *Una marca de exigencia*

*El crecimiento progresivo de la oferta y demanda en el sector de la hostelería, y su consiguiente aumento de la calidad, motivaron a Vista Alegre a invertir activamente en este mercado muy competitivo, encarando el turismo como una extensión orgánica de su actividad.*

*Siempre distintivos, los productos Vista Alegre hotelware ofrecen una inigualable relación calidad/preço, constituyendo un aumento de competitividad en los segmentos medio, alto y de lujo. Esto se debe a la fuerte imagen de la marca y a una extrema atención prestada a las necesidades del sector, traducida en una diversificada gama de modelos que combinan diseño contemporáneo, innovación técnica y las propiedades funcionales exigidas por los mejores profesionales, entre las cuales se encuentran la dimensión, la volumetría, la resistencia y la ergonomía.*

*El reconocimiento global, la frecuente colaboración con diseñadores de prestigio y sus lazos con numerosos chefs de renombre internacional con quien se desarrolla las colecciones de hotelware, permiten el fortalecimiento de la asociación de Vista Alegre con la alta gastronomía y asegura la presencia en las principales cadenas de hoteles y restaurantes mundiales, afirmandose como una marca líder en el segmento hotelware en los mercados del sur de Europa.*

*Desempenho, Resistência,  
Versatilidade e Design*  
– *Tudo o que procura na Porcelana*



A porcelana Vista Alegre, com mais de 200 anos de história, distingue-se por características técnicas excepcionais que asseguram o mais elevado desempenho em contextos profissionais de Hotelaria e Restauração.

Resultado de uma criteriosa seleção e mistura de matérias-primas — feldspato, areia, argila e caulinos —, a porcelana é submetida a um processo de bi-cozedura a 1400 °C, em atmosfera controlada. Este processo confere-lhe uma brancura incomparável, total ausência de porosidade e uma notável resistência mecânica, ideais para uso intensivo e duradouro.

A elevada densificação obtida nestas condições garante superfícies absolutamente higiénicas e seguras para contacto alimentar, reforçando simultaneamente a durabilidade e o brilho característicos da marca Vista Alegre.

Graças à precisão técnica e ao rigoroso controlo de qualidade, a porcelana apresenta também uma resistência química superior. Os vidrados, formulados com matérias-primas de baixo teor de fusibilidade e cozidos a altas temperaturas, preservam o brilho e a cor mesmo após lavagens a 90 °C, resistindo ao uso de detergentes e à ação dos ácidos alimentares.

A combinação entre design funcional, inovação técnica e a fusão perfeita entre tradição artesanal e tecnologia de ponta resulta em peças de beleza e elegância intemporal, reconhecidas em todo o mundo.



*PERFORMANCE, RESISTANCE,  
VERSATILITY, AND DESIGN*  
– *Everything you look for in Porcelain*

Vista Alegre porcelain, with over 200 years of history, stands out for its exceptional technical characteristics which ensure the highest performance in professional hotel and catering settings. The result of a careful selection and blending of raw materials — feldspar, sand, clay and kaolin — the porcelain undergoes a double-firing process at 1400 °C in a controlled atmosphere. This process gives it unparalleled whiteness, a complete absence of porosity, and remarkable mechanical strength, ideal for intensive and long-lasting use.

The high density achieved under these conditions ensures surfaces that are absolutely hygienic and safe for food contact, while simultaneously reinforcing the characteristic durability and shine of the Vista Alegre brand.

Thanks to technical precision and rigorous quality control, the porcelain also exhibits superior chemical resistance. The glazes, formulated with low-fusibility raw materials and fired at high temperatures, retain their shine and colour even after washing at 90°C, resisting the use of detergents and the action of food acids. The combination of functional design, technical innovation, and the perfect fusion of artisanal tradition and cutting-edge technology results in pieces of timeless beauty and elegance, recognized worldwide.

*DESEMPEÑO, RESISTENCIA,  
VERSATILIDAD Y DISEÑO*

– *Todo lo que busca en la porcelana*

Con más de 200 años de historia, la porcelana Vista Alegre se distingue por sus excepcionales características técnicas, que garantizan el mejor desempeño en hostelería y restauración.

Fruto de una cuidadosa selección y mezcla de materias primas —feldspato, arena, arcilla y caolín—, la porcelana se somete a un proceso de cocción doble a 1400 °C, en atmósfera controlada. Este proceso elimina completamente la porosidad y le confiere una blancura incomparable, además de una notable resistencia mecánica, que la hacen perfecta para un uso intensivo y prolongado.

La elevada densificación que se obtiene en estas condiciones proporciona superficies absolutamente higiénicas y seguras para uso alimentario, reforzando simultáneamente la durabilidad y brillo característicos de la marca Vista Alegre.

La porcelana Vista Alegre posee una elevada resistencia química gracias a la precisión técnica y a rigurosos controles de calidad. Los esmaltados, formulados con materias primas de baja fusibilidad y cocidos a altas temperaturas, mantienen el brillo y el color incluso después de lavados a 90 °C, resisten el uso de detergentes y la acción de los ácidos alimentarios.

La combinación de diseño funcional, innovación técnica, tradición artesana y tecnología de punta da lugar piezas de belleza y elegancia intemporal, reconocidas en todo el mundo.

*PERFORMANCE, RÉSISTANCE,  
POLYVALENCE ET DESIGN*

– *Tout ce que vous recherchez dans la porcelaine*

La porcelaine Vista Alegre, avec plus de 200 ans d'histoire, se distingue par des caractéristiques techniques exceptionnelles, garantissant les plus hautes performances dans les contextes professionnels de l'hôtellerie et de la restauration.

Issue d'une sélection rigoureuse et d'un mélange précis de matières premières - feldspath, sable, argile et kaolins -, la porcelaine est soumise à un processus de double cuisson à 1400° C, en atmosphère contrôlée. Ce processus lui confère une blancheur incomparable, une absence totale de porosité et une remarquable résistance mécanique, idéales pour un usage intensif et durable.

La haute densité obtenue dans ces conditions assure des surfaces absolument hygiéniques et aptes au contact alimentaire, tout en renforçant la durabilité et l'éclat, caractéristiques de la marque Vista Alegre.

Grâce à la précision technique et à la rigueur du contrôle qualité, la porcelaine présente également une résistance chimique supérieure. Les émaux, formulés à partir de matières premières à faible point de fusion et cuits à haute température, préservent leur éclat et leur couleur même après des lavages à 90°C, résistant à l'usage de détergents et à l'action des acides alimentaires.

La combinaison entre un design fonctionnel, l'innovation technique et l'alliance parfaite entre tradition artisanale et technologie de pointe donne naissance à des pièces d'une beauté et d'une élégance intemporelles, reconnues dans le monde entier.



reddot winner 2023



# LEVEZA

Tendo a lua como inspiração, estas peças transmitem uma sensação de suspensão e silêncio. A *Leveza* ideal para as confeções mais elevadas e imaginativas, graciosas como corpos celestes.

A coleção *Art.Made* surge inserida na exigente tradição do fine dining e, para responder às necessidades fundamentais do setor. *Art.Made* confunde-se com a arte de emprar, mas também com o ato de criação: cada peça foi cuidadosamente idealizada e produzida à mão com paixão e minúcia. E, por isso, tal como um prato extraordinário é experienciado de forma única por quem o desfruta, cada peça da coleção é irrepetível.

# ART.MADE

*The Art.Made collection is part of the demanding tradition of fine dining and, to meet the fundamental needs of the sector. Art.Made is synonymous with the art of plating, but also with the act of creation: each piece has been carefully designed and hand crafted with passion and care. And so, just as an extraordinary dish is experienced in a unique way by those who enjoy it, each piece of the collection is also unique.*

*La colección Art.Made surge dentro de la exigente tradición de la alta cocina y da respuesta a las principales necesidades del sector. Art.Made se confunde con el arte de empalatar y con el mismísimo acto creativo: cada pieza es meticulosamente diseñada y producida a mano con esmero y pasión. Por ello, cada pieza de la colección es irrepetible. Como la experiencia única de quien saborea un plato extraordinario.*

*La collection Art.Made s'inscrit dans la tradition exigeante de la gastronomie gourmet et, pour répondre aux besoins fondamentaux du secteur. Art.Made se confond avec l'art de la présentation, mais aussi avec l'acte de création : chaque pièce a été soigneusement idéalisée et fabriquée à la main avec passion et minutie. Et, par conséquent, tout comme un plat extraordinaire est vécu de manière unique par ceux qui l'apprécient, chaque pièce de la collection est unique.*

## LIGHTNESS

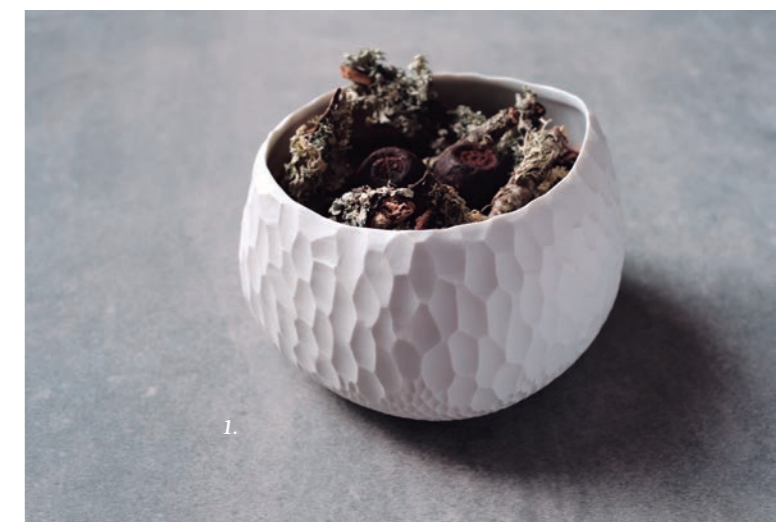
*With the moon as inspiration, these pieces convey a sense of both suspension and silence. The ideal lightness for the most sophisticated and imaginative creations, graceful as celestial bodies.*

## LIGEREZA

*Inspiradas en la Luna, estas piezas transmiten una sensación de levedad y silencio. La ligereza ideal para los platos más elegantes e imaginativos, graciosos como cuerpos celestes.*

## LÉGÈRETÉ

*Ces pièces, trouvant leur inspiration dans la lune, transmettent une sensation de suspension et de silence. La légèreté idéale pour les plats confectionnés les plus gourmets et imaginatifs, gracieux comme des corps célestes.*



1.



2.

**1. Leveza 21141261**  
Taça M  
Bowl M  
Bol M  
△ 240 gr A 65 mm Ø 131 mm CAP. 700 ml  
△ 1/2 lbs H 2 5/8" Ø 6 1/8" CAP. 23 3/4 oz

**2. Leveza 21141262**  
Taça S  
Bowl S  
Bol S  
△ 400 gr A 10 mm Ø 144 mm Ø 70 mm  
△ 7/8 lbs H 4" Ø 5 7/8" Ø 2 3/4"

**3. Leveza 21141260**  
 Prato Degustação  
 Tasting Plate  
 Plato Degustación  
 Assiette Dégustation  
 △ 775 gr A 30 mm Ø 328 mm @ 105 mm  
 △ 1 5/8 lbs H 1 1/8" Ø 13" @ 4"



3.



**Leveza 21141259**  
 Prato Fundo  
 Deep Plate  
 Plato Hondo  
 Assiette Creuse  
 △ 975 gr A 45 mm Ø 275 mm CAP. 300 ml  
 △ 2 1/8 lbs H 1 7/8" Ø 10 3/4" CAP. 10 1/2 oz

## RAPIDEZ

A azáfama e turbulência da criação são representadas nestas peças pensadas para um emplatado dinâmico. O olfato e o palato fundem-se com o estímulo visual, gerando uma multiplicidade de sensações inesperadas.

**Rapidez 21141243**  
 Taça S  
 Bowl S  
 Bol S  
 △ 410 gr A 78 mm Ø 152 mm @ 70 mm  
 △ 1 lbs H 3" Ø 6" @ 2 3/4"



### RESPONSE

The bustle and boisterous nature of creation is represented in these pieces designed for dynamic plating. The sense of smell and taste merge with a visual stimulus, generating a multiplicity of unexpected sensations.

### RAPIDEZ

El trajín y bullicio que acompañan el acto creativo están igualmente presentes en estas piezas diseñadas para un emplatado dinámico. El olfato y el gusto se funden con el estímulo visual dando origen a un volcán de inesperadas sensaciones.

### RAPIDITÉ

L'agitation et la turbulence de la création sont représentées dans ces pièces conçues pour une présentation dynamique. L'odorat et le palais fusionnent avec un stimulus visuel, créant une multiplicité de sensations inattendues.

## EXATIDÃO

Nos melhores pratos o rigor é lei. Na escolha precisa de ingredientes e na sua combinação meticulosa, no tempo de confeção e, claro, na apresentação final. Para que todos os detalhes sobressaíam com *Exatidão*.

**Rapidez 21141245**  
Prato Raso  
Dinner Plate  
Plato Llano  
Assiette Plate  
△ 810 gr A 30 mm Ø 274 mm © 160 mm  
△ 1 7/8 lbs H 1 1/8" Ø 10 7/8" © 6 3/4"



**Exatidão 21141241**  
Taça  
Bowl  
Bol  
△ 640 gr A 69 mm Ø 192 mm  
△ 1 3/8 lbs H 2 3/4" Ø 7 5/8"



**Rapidez 21141244**  
Taça M  
Bowl M  
Bol M  
△ 365 gr A 34 mm Ø 168 mm © 90 mm  
△ 4/5 lbs H 1 1/2" Ø 6 3/4" © 3 1/2"

**PRECISION**

*In the best dishes, rigor is a must. In the precise choice of ingredients and their meticulous combination, in the cooking time and, of course, in the final presentation. So that every detail stands out with Precision*

**PRECISIÓN**

*En los mejores platos el rigor es ley. En la minuciosa selección de ingredientes en su meticulosa combinación, en el tiempo de elaboración y, por supuesto, en su presentación final. Para que todos los detalles sobresalgan con precisión.*

**PRECISION**

*Dans les meilleurs plats, la rigueur fait loi. Dans le choix précis des ingrédients et dans leur combinaison méticuleuse, dans le temps de confection et, bien sûr, dans la présentation finale. Pour que tous les détails soient mis en valeur avec précision.*

# VISIBILIDADE

Aqui a *Visibilidade* não grita. Instala-se com subtileza e uma personalidade bem definida. Transmite-nos estímulos agradáveis e uma adesão imediata. Para que a nossa memória da experiência perdure no tempo, em todas as suas dimensões.



## VISIBILITY

Here *Visibility* doesn't make a fuss. It is introduced with subtlety and a well-defined personality. It transmits to us pleasant sensations and an immediate attachment. So that our memory of the experience lasts through time, in all its dimensions.

## VISIBILIDAD

Aquí la *visibilidad* no es estridente. Se instala sutilmente y posee una personalidad bien definida. Se transmite en los estímulos placenteros y despierta una inmediata adhesión. Para que el recuerdo de la experiencia se mantenga vivo en toda su complejidad.

## VISIBILITÉ

La *visibilité*, ici, ne crie pas. Elle s'installe avec subtilité et une personnalité bien définie. Elle nous donne des stimuli agréables et une adhésion immédiate. Pour que notre mémoire de l'expérience dure dans le temps, dans toutes ses dimensions.

### **Visibilidade** 21141242

Taça  
Bowl  
Bol  
△ 320 gr A 93 mm Ø 135 mm CAP. 850 ml  
△ 1 1/8 lbs H 3 3/8" Ø 5 1/2" CAP. 28 3/4 oz

# MULTIPLICIDADE

Um conceito de empratamento inspirado na natureza e na sua imprevisibilidade poética, onde arte e exploração se encontram, desdobram e ramificam. Ao traduzir criativamente uma combinação de experiências, *Multiplicidade* torna cada objeto único.

### **Multiplicidade** 21141251

Prato Degustação  
Tasting Plate  
Plato Degustación  
Assiette Dégustation  
△ 860 gr A 30 mm Ø 325 mm Ø 105 mm  
△ 1 7/8 lbs H 1 1/8" Ø 12 7/8" Ø 4"

## MULTIPLICITY

A plating concept inspired by nature and its poetic unpredictability, where art and exploration come together, unravel and branch out. By creatively translating a combination of experiences, *Multiplicity* makes each object unique.

## MULTIPLICIDAD

El concepto de emplatado se inspira en la naturaleza y es su poética imprevisibilidad. Donde el arte y la experimentación se encuentran, desdoblán y ramifican. *Multiplicidad* hace de cada pieza un objeto único al traducir con creatividad una multitud de sensaciones.

## MULTIPLICITÉ

Un concept de présentation inspiré dans la nature et dans son imprévisibilité poétique, où l'art et l'exploration se rencontrent, se déploient et se ramifient. En traduisant de manière créative une combinaison d'expériences, la *Multiplicité* rend chaque objet unique.





**Multiplicidade 21141250**  
Prato Fundo  
Deep Plate  
Plato Hondo  
Assiette Creuse  
△ 600 gr A 65 mm Ø 270 mm CAP. 1130 ml  
△ 1 ½ lbs H 2 ½" Ø 10 ¾" CAP. 38 ½ oz

**1. Multiplicidade 21141248**  
Travessa  
Platter  
Fuente  
Plat  
△ 1677 gr A 31 mm C 454 mm L 342 mm  
△ 3 ½ lbs H 1 ¾" L 17 ¾" W 13 ½"



1.



2.

**2. Multiplicidade 21141254**  
Taça S  
Bowl S  
Bol S  
△ 175 gr A 68 mm Ø 138 mm CAP. 250 ml  
△ ¾ lbs H 2 ¾" Ø 5 ¾" CAP. 8 ¾ oz



**3. Multiplicidade 21147355**  
Prato Raso  
Dinner Plate  
Plato Llano  
Assiette Plate  
△ 715 gr A 29 mm Ø 280 mm @ 12 mm  
△ 1 ½ lbs H 1 ½" Ø 11" @ 4 ¾"



3.



**3. Multiplicidade 21141253**  
Taça L  
Bowl L  
Bol L  
△ 355 gr A 38 mm C 272 mm L 172 mm  
△ ¾ lbs H 1 ½" L 10 ¾" W 6 ¾"

# CONSISTÊNCIA

A *Consistência* nasce da experiência, quando esta é guiada pela imaginação e pela liberdade. Ser consistente implica não temer o risco nem a ousadia, sempre em busca da excelência e das soluções mais inovadoras. Para se ser mais forte em todos os domínios.

**Consistência 21141246**  
Prato Marcador  
Charger Plate  
Plato Presentación  
Assiette De Présentation  
△ 1280 gr A 32 mm Ø 364 mm Ø 140 mm  
△ 2 5/8 lbs H 1 1/4" Ø 14 1/2" Ø 5 1/2"

**Consistência 21141247**  
Prato Fundo  
Deep Plate  
Prato Hondo  
Assiette Creuse  
△ 540 gr A 69 mm Ø 270 mm CAP. 1130 ml  
△ 1 1/8 lbs H 2 5/8" Ø 10 5/8" CAP. 38 1/2 oz



## CONSISTENCY

*Consistency is born out of experience, when this experience is guided by imagination and freedom. Being consistent implies not being afraid of risk or daring, always in search of excellence and the most innovative solutions. To be stronger in all spheres.*

## CONSISTENCIA

*La consistencia se asienta en la experiencia, especialmente cuando la guían la imaginación y la libertad. Ser consistente supone no tener miedo de correr riesgos ni de ser atrevido, buscando siempre la excelencia y las soluciones más innovadoras para ser más fuerte en todos los ámbitos.*

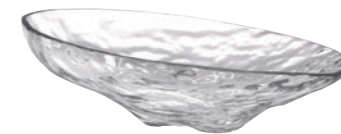
## CONSISTANCE

*La consistence naît de l'expérience, quand elle est guidée par l'imagination et par la liberté. Être cohérent implique de ne craindre ni le risque ni l'audace, toujours à la recherche de l'excellence et des solutions les plus innovantes. Pour être plus fort dans tous les domaines.*

# GLASS



A gama *ART.MADE* em porcelana é complementada com uma linha em vidro criada com o mesmo princípio de liberdade na execução, onde impera a componente manual. Cada peça é sujeita a um processo de produção alternativo, que lhe confere um carácter único e a espontaneidade dinâmica de toda a coleção *ART.MADE*.



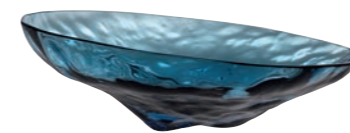
**49003220\***  
Prato 24 Pebbles  
Plate 24 Pebbles  
Plato 24 Pebbles  
Assiette 24 Pebbles  
△ 750 gr A 80 mm C 245 mm L 235 mm  
△ 1 2/3 lbs H 3 1/7" L 3 1/7" W 9 1/4"



**49003211\***  
Prato 24 Pebbles Âmbar  
Plate 24 Pebbles Ambar  
Plato 24 Pebbles Ambar  
Assiette 24 Pebbles Âmbr  
△ 750 gr A 80 mm C 245 mm L 235 mm  
△ 1 2/3 lbs H 3 1/7" L 3 1/7" W 9 1/4"



**49003218\***  
Prato 24 Pebbles Cinza  
Plate 24 Pebbles Grey  
Plato 24 Pebbles Gris  
Assiette 24 Pebbles Gris  
△ 750 gr A 80 mm C 245 mm L 235 mm  
△ 1 2/3 lbs H 3 1/7" L 3 1/7" W 9 1/4"



**49003217\***  
Prato 24 Pebbles Azul  
Plate 24 Pebbles Blue  
Plato 24 Pebbles Azul  
Assiette 24 Pebbles Bleu  
△ 750 gr A 80 mm C 245 mm L 235 mm  
△ 1 2/3 lbs H 3 1/7" L 3 1/7" W 9 1/4"



**49003219\***  
Prato 24 Pebbles Verde  
Plate 24 Pebbles Green  
Plato 24 Pebbles Verde  
Assiette 24 Pebbles Vert  
△ 750 gr A 80 mm C 245 mm L 235 mm  
△ 1 2/3 lbs H 3 1/7" L 3 1/7" W 9 1/4"

*The ART.MADE porcelain collection is complemented by a line in glass created with the same principle of freedom in manufacturing, where the hand crafted component reigns supreme. Each piece is subject to an alternative production process, which gives it a unique character and the dynamic spontaneity of the entire ART.MADE collection.*

*La gamme ART.MADE en porcelaine est complétée par une ligne en verre créée avec le même principe de liberté dans l'exécution, où le fait-main prévaut. Chaque pièce est soumise à un processus de production alternatif, ce qui lui confère un caractère unique et la spontanéité dynamique de toute la collection ART.MADE.*

*La gama de porcelana ART.MADE se completa con una nueva línea de vidrio que sigue el mismo principio de libertad durante su ejecución, en la que se impone el trabajo manual. Cada pieza se somete a un proceso de producción alternativo, que le da la espontaneidad dinámica y el carácter único que caracteriza a toda la colección ART.MADE.*

**49003229\***

Prato 23 Lago Azul  
 Plate 23 Lago Blue  
 Plato 23 Lago Azul  
 Assiette 23 Lago Bleu  
 △ 650 gr A 50 mm C 235 mm L 225 mm  
 △ 1.3/7 lbs H 2" L 9 1/4" W 8 6/7"

**49003223\***

Taça 15 Pebbles  
 Bowl 15 Pebbles  
 Bol 15 Pebbles  
 △ 350 gr A 65 mm C 150 mm L 145 mm  
 △ 7/9 lbs H 2 5/9" L 6" W 5 5/7"

**49003222\***

Taça 15 Pebbles Âmbar  
 Bowl 15 Pebbles Ambar  
 Bowl 15 Pebbles Ambar  
 Bol 15 Pebbles Ambré  
 △ 350 gr A 65 mm C 150 mm L 145 mm  
 △ 7/9 lbs H 2 5/9" L 6" W 5 5/7"

**49003226\***

Taça 15 Pebbles Cinza  
 Bowl 15 Pebbles Grey  
 Bowl 15 Pebbles Gris  
 Bol 15 Pebbles Gris  
 △ 350 gr A 65 mm C 150 mm L 145 mm  
 △ 7/9 lbs H 2 5/9" L 6" W 5 5/7"

**49003225\***

Taça 15 Pebbles Verde  
 Bowl 15 Pebbles Green  
 Bowl 15 Pebbles Verde  
 Bol 15 Pebbles Vert  
 △ 350 gr A 65 mm C 150 mm L 145 mm  
 △ 7/9 lbs H 2 5/9" L 6" W 5 5/7"

**49003224\***

Taça 15 Pebbles Azul  
 Bowl 15 Pebbles Blue  
 Bowl 15 Pebbles Azul  
 Bol 15 Pebbles Bleu  
 △ 350 gr A 65 mm C 150 mm L 145 mm  
 △ 7/9 lbs H 2 5/9" L 6" W 5 5/7"

**49003231\***

Prato 23 Lago  
 Plate 23 Lago  
 Plato 23 Lago  
 Assiette 23 Lago  
 △ 650 gr A 50 mm C 235 mm L 225 mm  
 △ 1.3/7 lbs H 2" L 9 1/4" W 8 6/7"

**49003228\***

Prato 23 Lago Âmbar  
 Plate 23 Lago Ambar  
 Plato 23 Lago Ambar  
 Assiette 23 Lago Ambré  
 △ 650 gr A 50 mm C 235 mm L 225 mm  
 △ 1.3/7 lbs H 2" L 9 1/4" W 8 6/7"

**49003230\***

Prato 23 Lago Cinza  
 Plate 23 Lago Grey  
 Plato 23 Lago Gris  
 Assiette 23 Lago Gris  
 △ 650 gr A 50 mm C 235 mm L 225 mm  
 △ 1.3/7 lbs H 2" L 9 1/4" W 8 6/7"

**49003227\***

Prato 23 Lago Verde  
 Plate 23 Lago Green  
 Plato 23 Lago Verde  
 Assiette 23 Lago Vert  
 △ 650 gr A 50 mm C 235 mm L 225 mm  
 △ 1.3/7 lbs H 2" L 9 1/4" W 8 6/7"

49003268\*  
Podium 8 Poppy Cinza  
Podium 8 Poppy Grey  
Podium 8 Poppy Gris  
Podium 8 Poppy Gris  
△ 1000 gr A 75 mm Ø 105 mm  
△ 2 1/5 lbs H 3" Ø 4 1/7"



49003252\*  
Taça 11 Koishi  
Bowl 11 Koishi  
Taza 11 Koishi  
Bol 11 Koishi  
△ 350 gr A 25 mm C 1 15 mm L 105 mm  
△ 1 lbs H 2" L 4 1/2" W 4 1/7"



49003249\*  
Taça 11 Koishi Âmbar  
Bowl 11 Koishi Âmbar  
Taza 11 Koishi Âmbar  
Bol 11 Koishi Âmbar  
△ 350 gr A 25 mm C 1 15 mm L 105 mm  
△ 1 lbs H 2" L 4 1/2" W 4 1/7"



49003251\*  
Taça 11 Koishi Cinza  
Bowl 11 Koishi Grey  
Taza 11 Koishi Gris  
Bol 11 Koishi Gris  
△ 350 gr A 25 mm C 1 15 mm L 105 mm  
△ 1 lbs H 2" L 4 1/2" W 4 1/7"



49003253\*  
Taça 11 Koishi Verde  
Bowl 11 Koishi Green  
Taza 11 Koishi Vert  
Bol 11 Koishi Verde  
△ 350 gr A 25 mm C 1 15 mm L 105 mm  
△ 1 lbs H 2" L 4 1/2" W 4 1/7"



49003250\*  
Taça 11 Koishi Azul  
Bowl 11 Koishi Blue  
Taza 11 Koishi Azul  
Bol 11 Koishi Bleu  
△ 350 gr A 25 mm C 1 15 mm L 105 mm  
△ 1 lbs H 2" L 4 1/2" W 4 1/7"



49003259\*  
Taça 8 Koishi  
Bowl 8 Koishi  
Taza 8 Koishi  
Bol 8 Koishi  
△ 230 gr A 20 mm C 95 mm L 85 mm  
△ 1/2 lbs H 4/5" L 3 3/4" W 3 1/3"



49003234\*  
Taça 8 Koishi Âmbar  
Bowl 8 Koishi Âmbar  
Taza 8 Koishi Âmbar  
Bol 8 Koishi Âmbar  
△ 230 gr A 20 mm C 95 mm L 85 mm  
△ 1/2 lbs H 4/5" L 3 3/4" W 3 1/3"



49003235\*  
Taça 8 Koishi Azul  
Bowl 8 Koishi Blue  
Taza 8 Koishi Azul  
Bol 8 Koishi Bleu  
△ 230 gr A 20 mm C 95 mm L 85 mm  
△ 1/2 lbs H 4/5" L 3 3/4" W 3 1/3"



49003258\*  
Taça 8 Koishi Verde  
Bowl 8 Koishi Green  
Taza 8 Koishi Vert  
Bol 8 Koishi Verde  
△ 230 gr A 20 mm C 95 mm L 85 mm  
△ 1/2 lbs H 4/5" L 3 3/4" W 3 1/3"



49003236\*  
Taça 8 Koishi Cinza  
Bowl 8 Koishi Grey  
Taza 8 Koishi Gris  
Bol 8 Koishi Gris  
△ 230 gr A 20 mm C 95 mm L 85 mm  
△ 1/2 lbs H 4/5" L 3 3/4" W 3 1/3"



49003270\*  
Podium 8 Poppy  
Podium 8 Poppy  
Podium 8 Poppy  
Podium 8 Poppy  
△ 1000 gr A 75 mm Ø 105 mm  
△ 2 1/5 lbs H 3" Ø 4 1/7"



49003256\*  
Podium 8 Poppy Âmbar  
Podium 8 Poppy Âmbar  
Podium 8 Poppy Âmbar  
Podium 8 Poppy Âmbar  
△ 1000 gr A 75 mm Ø 105 mm  
△ 2 1/5 lbs H 3" Ø 4 1/7"



49003267\*  
Podium 8 Poppy Azul  
Podium 8 Poppy Blue  
Podium 8 Poppy Blue  
Podium 8 Poppy Blue  
△ 1000 gr A 75 mm Ø 105 mm  
△ 2 1/5 lbs H 3" Ø 4 1/7"



49003269\*  
Podium 8 Poppy Verde  
Podium 8 Poppy Green  
Podium 8 Poppy Green  
Podium 8 Poppy Vert  
△ 1000 gr A 75 mm Ø 105 mm  
△ 2 1/5 lbs H 3" Ø 4 1/7"

\* Peças de colha e conformação manual com variações de massa e de dimensões entre si.

*Pieces drawn out of the furnace and hand-formed using rods, with variations in mass and dimensions.*

*Cañas y herramientas de moldeado manual para distintas masas y dimensiones.*

*Des pièces pour recueillir le verre du four (à l'aide de cannes) et modeler à la main avec des variations de masse et de dimensions entre elles.*

# CONSELHOS DE UTILIZAÇÃO E ARMAZENAMENTO

INSTRUCTIONS FOR CARE AND MAINTENANCE

RECOMENDACIONES DE USO Y MANTENIMIENTO

CONSEILS D'UTILISATION ET MAINTENANCE



## VIDRO

- Não colocar as peças voltadas para baixo. Zonas com quina rebordadas constituem a parte mais frágil das peças
- Não empilhar as peças
- Não resistente à máquina de lavar
- Lavar com água morna para evitar choques térmicos e com detergente não abrasivo
- Evitar choques térmicos através da colocação de alimentos muito quentes
- Não usar no micro-ondas
- Não colocar no congelador

## PORCELANA

- Peças feitas à mão mais frágeis do que habitual
- Evitar empilhar. Se for de todo impossível, utilizar um separador
- Evitar arrastar ou embater as peças em superfícies metálicas
- Resistente à máquina de lavar, no entanto, dadas as formas irregulares acautelar a sua correta fixação nos suportes para evitar que se danifiquem ou partam
- No caso de lavagem manual, colocar as peças a escorrer evitando contacto com superfícies metálicas de forma a precaver manchas e oxidação das peças
- Evitar utilização de esfregões metálicos sobre as zonas em *biscuit*
- Resistente ao micro-ondas
- Não resistente ao forno
- Remoção de riscos de talheres sobre biscuit: lavar a temperatura superior a 60°C e passar uma rodela de limão sobre a superfície ou uma solução de lixívia

## GLASS

- *Do not place the pieces facing down. Rounded edges are the most fragile part of the pieces*
- *Do not stack pieces*
- *Not dishwasher safe*
- *Wash with warm water to avoid thermal shocks and use a non-abrasive detergent*
- *Not for placing very hot food, to avoid thermal shocks*
- *Do not use in the microwave*
- *Do not place in the freezer*

## PORCELAIN

- *Handcrafted pieces more fragile than usual*
- *Avoid stacking. If this is not an option, use a plate separator*
- *Avoid sliding or hitting pieces on metal surfaces*
- *Although dishwasher safe, given their irregular shapes, make sure they are firmly held in racks to prevent them from being damaged or broken*
- *For hand washing, place the pieces to drain, avoiding contact with metallic surfaces in order to prevent stains and oxidation of the pieces*
- *Avoid using metallic sponges on biscuit areas*
- *Microwave safe*
- *Not oven safe*
- *To remove scratches from cutlery on biscuit: wash at a temperature above 60°C and use a slice of lemon juice on the surface, or a bleach solution*

## VIDRIO

- *No coloque las piezas bocabajo. Los bordes redondeados son la parte más frágil de las piezas*
- *No apile las piezas*
- *No lave las piezas en el lavavajillas*
- *Lave las piezas con agua tibia para evitar cambios bruscos de temperatura y use un detergente no abrasivo*
- *Para evitar cambios bruscos de temperatura, no coloque alimentos muy calientes*
- *No aptas para microondas*
- *No meta las piezas en el congelador*

## PORCELANA

- *Piezas hechas a mano más frágiles de lo habitual*
- *Evite apilarlas Si esto es absolutamente imposible, use un divisor de almacenamiento*
- *Evite arrastrar o golpear las piezas sobre superficies metálicas*
- *Aunque son aptas para lavavajillas, por sus formas irregulares, conviene fijarlas correctamente en los soportes para evitar que se estropeen o se rompan*
- *En el lavado manual, para evitar manchas y oxidación de las piezas, no las seque en superficies metálicas*
- *No use estropajos metálicos para limpiar las áreas de biscuit*
- *Aptas para microondas*
- *No aptas para horno*
- *Para eliminar arañazos de cubiertos, lave las piezas a temperatura superior a 60 °C y pase una rodaja de limón por la superficie o utilice una solución de lejía diluida.*

## VERRE

- *Ne pas placer les pièces à l'envers. Les bords sont la partie la plus fragile des pièces*
- *Ne pas empiler les pièces*
- *Ne pas laver au lave-vaisselle*
- *Laver à l'eau tiède pour éviter les chocs thermiques et utiliser un détergent non abrasif*
- *Ne pas mettre d'aliments trop chauds pour éviter les chocs thermiques*
- *Ne pas mettre au micro-onde*
- *Ne pas mettre au congélateur*

## PORCELAINE

- *Des pièces fait-main plus fragiles que d'habitude*
- *Évitez de les empiler. Si cela est complètement impossible, utilisez un séparateur*
- *Évitez de faire glisser ou de heurter les pièces sur des surfaces métalliques*
- *Résistante au lave-vaisselle, cependant, compte tenu des formes irrégulières, vous devez les fixer correctement sur les supports pour éviter qu'elles ne soient endommagées ou cassées.*
- *Si vous les lavez à la main, placez les pièces à égoutter en évitant tout contact avec des surfaces métalliques afin d'éviter les taches et l'oxydation des pièces*
- *Évitez d'utiliser des éponges métalliques sur les zones en biscuit*
- *Résiste au four à micro-ondes*
- *Ne pas mettre au four*
- *Pour enlever les rayures de couverts sur le biscuit: laver à une température supérieure à 60°C et utiliser une tranche de citron sur la surface ou une solution javellisante*

# CHEFS' COLLECTION



**Chefs' Collection 21146670\***  
 by Sebastian Frank  
 Prato Aura  
 Plate Aura  
 Plato Aura  
 Assiette Aura  
 △ 777 gr A 30 mm C 267 mm ∅ 97 mm  
 △ 1 5/8 lbs H 1 1/8" L 10 1/2" ∅ 3 7/8"

Na concepção de novos pratos de porcelana destinados à alta gastronomia, ou *fine dining*, a Vista Alegre recorre a quem melhor conhece este universo excepcional: os mais consagrados chefs de cozinha nacionais e internacionais. Desta associação original nascem peças requintadas e exclusivas, que aliam a primazia do design Vista Alegre à criatividade e sentido prático exigidos pela gastronomia de excelência. Um projecto que se estende já a vários países, assinalando uma presença crescente da Vista Alegre no sector e potenciando, através desta relação próxima com os verdadeiros mestres na arte de bem servir, o seu reconhecimento como marca de referência – na inovação, na elegância e na qualidade.

*In designing new plates intended for fine dining, Vista Alegre appeals to those who best know this exceptional universe: the most celebrated chefs, nationally and internationally. This original association bears unique and exquisite pieces that combine the primacy of the Vista Alegre design with the creativity and practicality demanded by the cuisine of excellence. A project that spans several countries already, signalling a growing presence of Vista Alegre in the sector and fostering, through this close relationship with the true masters in the art of serving well, its recognition as the benchmark - in innovation, elegance and quality.*

*En el diseño de nuevos platos de porcelana destinados a la alta gastronomía, Vista Alegre ha recurrido a quien mejor conoce este universo excepcional: los más consagrados chefs de cocina nacionales e internacionales. De esta asociación original han nacido piezas refinadas y exclusivas, que combinan la primacía del diseño Vista Alegre con la creatividad y el sentido práctico exigido por la gastronomía de excelencia. Un proyecto que se extiende ya a varios países, marcando una presencia creciente de Vista Alegre en el sector y potenciando, a través de esta relación cercana con los verdaderos maestros en el arte del buen servir, su reconocimiento como marca de referencia: en la innovación, en la elegancia y en la calidad.*

*Dans sa conception de nouvelles assiettes en porcelaine, se destinant à la haute cuisine ou gastronomie, Vista Alegre se fait aider de ceux qui connaissent le mieux cet univers exceptionnel : les chefs les plus célèbres à l'échelle nationale et internationale. Cette association originale donne lieu à des pièces uniques et sophistiquées, combinant la primauté du design de Vista Alegre à la créativité et au sens pratique exigés par une gastronomie d'excellence. Ce projet, qui s'est étendu à de nombreux pays, marque la présence croissante de Vista Alegre dans le secteur et favorise, par cette relation étroite avec les véritables maîtres de l'art de bien servir, sa reconnaissance comme marque de référence - dans l'innovation, l'élégance et la qualité.*



**Chefs' Collection 21145514**  
 by Matthias Diether  
 Prato Waves of Noblessner  
 Plate Waves of Noblessner  
 Plato Waves of Noblessner  
 Assiette Waves of Noblessner  
 △ 906 gr A 39 mm ∅ 310 mm ● 130,5 mm  
 △ 2 lbs H 1 1/2" ∅ 12 1/8" ● 5 1/8"



1.



2.



4.



**1. Chefs' Collection 21145964**  
 by Chef Henrique Fogaça  
 Prato Salina  
 Plate Salina  
 Plato Salina  
 Assiette Salina  
 △ 1046 gr A 32 mm C 302 mm L 233 mm  
 ● 125 x 90 mm ● 120 x 85 mm  
 △ 2 1/8 lbs H 1 1/4" L 11 5/8" W 9 1/8" ● 5 x 3 1/2" ● 4 5/8 x 3 1/8"

**2. Chefs' Collection 21138762**  
 by Jorge Rausch  
 Prato Reef Biscuit 19  
 Reef Plate Biscuit 19  
 Plato Reef Biscuit 19  
 Assiette Reef Biscuit 19  
 △ 440 gr A 77 mm C 194 mm L 165 mm  
 △ 1 lbs H 3" L 7 3/8" W 6 1/2"

**3. Chefs' Collection 21137570**  
 by Chef Luis Filipe Souza  
 Prato Fluctus Glaze 31  
 Fluctus Plate Glaze 31  
 Plato Fluctus Glaze 31  
 Assiette Fluctus Glaze 31  
 △ 1109 gr A 16 mm ∅ 308 mm ● 120 mm  
 △ 2 1/8 lbs H 5/8" ∅ 12 1/8" ● 4 3/8"

**3. Chefs' Collection 21137571**  
 by Chef Luis Filipe Souza  
 Prato Fluctus Biscuit 31  
 Fluctus Plate Biscuit 31  
 Plato Fluctus Biscuit 31  
 Assiette Fluctus Biscuit 31  
 △ 1052 gr A 16 mm ∅ 308 mm  
 △ 2 1/8 lbs H 5/8" ∅ 12 1/8"

**Chefs' Collection 21121593**  
by Chef Ljubomir Stanisic  
Prato Egg  
Egg Plate  
Plato Egg  
Assiette Egg  
△ 576 gr A 142 mm ∅ 142 mm CAP. 24 ml  
△ 1 3/4 lbs H 5 3/8" ∅ 5 3/8" CAP. 1/2 oz



**Chefs' Collection 21135903**  
by Chef Juan Amador  
Prato Alma 27  
Plate Alma 27  
Plato Alma 27  
Assiette Alma 27  
△ 805 gr A 75 mm C 269 mm L 256 mm  
△ 1 7/8 lbs H 3" L 10 3/8" W 10 1/8"



4.

**4. Chefs' Collection 21135480**  
by Chef Luis Pestana  
Prato Bordado 31  
Bordado Plate 31  
Plato Bordado 31  
Assiette Bordado 31  
△ 940 gr A 21 mm Ø 310 mm © 137 mm  
△ 2 lbs H 5/8" Ø 11 1/2" © 5 3/8"



5.

**5. Chefs' Collection 21142710**  
by Chef Joachim Koerper  
Prato Amonite  
Plate Amonite  
Plato Amonite  
Assiette Amonite  
△ 1240 gr A 25 mm Ø 330 mm © 160 mm  
△ 2 3/4 lbs H 1" Ø 13" © 6 3/8"



6.

**6. Chefs' Collection 21142550**  
by Chef Nello Cassese  
Prato Florentino  
Plate Florentino  
Plato Florentino  
Assiette Florentino  
△ 850 gr A 71 mm Ø 281 mm © 127 mm  
△ 1 7/8 lbs H 2 4/5" Ø 11" © 5"



7.

**7. Chefs' Collection 21143685**  
by Chef Marco Stabile  
Prato Stabile  
Plate Stabile  
Plato Stabile  
Assiette Stabile  
△ 840 gr A 29 mm Ø 280 mm © 173 mm  
△ 1 9/16 lbs H 1 1/2" Ø 11" © 6 1/2"



**Chefs' Collection 21143686**  
by Chef Diogo Rocha  
Prato Serra  
Plate Serra  
Plato Serra  
Assiette Serra  
△ 595 gr A 54 mm Ø 279 mm © 100 mm  
△ 1 1/3 lbs H 2" Ø 11" © 4"

**Chefs' Collection 21133430**

by Chef Justa Nobre  
 Prato Santola  
 Plate Santola  
 Plato Santola  
 Assiette Santola  
 △ 478 gr A 64 mm C 194 mm L 78 mm  
 △ 1 lbs H 2 1/2" L 7 3/4" W 3"



8.

**8. Chefs' Collection 21137749**

by Hermanos Torres  
 Prato Totem 28  
 Totem Plate 28  
 Plato Totem 28  
 Assiette Totem 28  
 △ 1260 gr A 54 mm Ø 281 mm © 65 mm  
 △ 2 7/8 lbs H 2 1/8" Ø 11 1/8" © 2 5/8"

9.

**9. Chefs' Collection 21123388**

by Chef Diego Guerrero  
 Prato Naiz Mate 30  
 Naiz Plate Mate 30  
 Plato Naiz Mate 30  
 Assiette Naiz Mate 30  
 △ 793 gr A 36 mm Ø 292 mm  
 △ 1 3/4 lbs H 1 3/4" Ø 11 1/2"

10.

**9. Chefs' Collection 21122058**

by Chef Diego Guerrero  
 Prato Naiz 30  
 Naiz Plate 30  
 Plato Naiz 30  
 Assiette Naiz 30  
 △ 793 gr A 36 mm Ø 292 mm  
 △ 1 3/4 lbs H 1 3/4" Ø 11 1/2"

**10. Chefs' Collection 21111653**

by Chef Rui Paula  
 Prato Step 33  
 Step Plate 33  
 Plato Step 33  
 Assiette Step 33  
 △ 904 gr A 36 mm C 326 mm L 230 mm  
 △ 2 lbs H 1 3/4" L 12 5/8" W 9"

11.

**11. Chefs' Collection 21133609**

by Chef Hermanos Roca  
 Prato Bottle Leaf  
 Plate Bottle Leaf  
 Plato Bottle Leaf  
 Assiette Bottle Leaf  
 △ 226 gr A 43 mm C 276 mm L 78 mm  
 △ 1/2 lbs H 1 2/3" L 10 6/7" W 3"

**Chefs' Collection 21133587**

by Chef Martha Ortiz  
 Prato Flor Mistica  
 Plate Flor Mistica  
 Plato Flor Mistica  
 Assiette Flor Mistica  
 △ 810 gr A 38 mm Ø 300 mm © 165 mm  
 △ 1 7/8 lbs H 1 1/2" Ø 11 7/8" © 6 1/2"

**Chefs' Collection 21124345**

by Chef Luis Baena  
 Prato Coral Mate 31  
 Coral Plate Matte 31  
 Plato Coral Mate 31  
 Assiette Coral Mate 31  
 △ 860 gr A 52 mm Ø 311 mm CAP. 550 ml © 140 mm  
 △ 1 ¾ lbs H 2" Ø 12 ¼" CAP. 18 ¾ oz © 5 ½"

**Chefs' Collection 21123798**

by Chef Luis Baena  
 Prato Coral Glaze 31  
 Coral Plate Glaze 31  
 Plato Coral Glaze 31  
 Assiette Coral Glaze 31  
 △ 860 gr A 52 mm Ø 311 mm CAP. 550 ml © 140 mm  
 △ 1 ¾ lbs H 2" Ø 12 ¼" CAP. 18 ¾ oz © 5 ½"

**Chefs' Collection 21144086**

by Pedro Pena Bastos  
 Prato Wabi-Sabi 22  
 Plate Wabi-Sabi 22  
 Plato Wabi-Sabi 22  
 Assiette Wabi-Sabi 22  
 △ 495 gr A 50 mm Ø 220 mm © 100 mm  
 △ 1 lbs H 2" Ø 8 ¾" © 4"



**Chefs' Collection** 21131073  
by Chef Vitor Matos  
Prato Sopa Glaze 29  
Soup Plate Glaze 29  
Plato Hondo Glaze 29  
Assiette Creuse Glaze 29  
△ 770 gr A 61 mm Ø 285 mm © 140 mm  
△ 1 5/7 lbs H 2 3/8" Ø 11 3/8" © 5 1/2"



12.

**12. Chefs' Collection** 21117283  
by Chef Vitor Matos  
Prato Natura Biscuit 33  
Natura Plate Biscuit 33  
Plato Natura Biscuit 33  
Assiette Natura Biscuit 33  
△ 1111 gr A 16 mm Ø 330 mm © 122 mm  
△ 2 3/8 lbs H 3/8" Ø 13" © 4 1/2"



13.

**12. Chefs' Collection** 21117284  
by Chef Vitor Matos  
Prato Natura Glaze 33  
Natura Plate Glaze 33  
Plato Natura Glaze 33  
Assiette Natura Glaze 33  
△ 1154 gr A 14 mm Ø 331 mm © 88 mm  
△ 2 5/8 lbs H 5/8" Ø 13" © 3 1/2"



14.

**13. Chefs' Collection** 21131072  
by Chef Vitor Matos  
Prato Sobremesa Natura Biscuit 25  
Dessert Plate Natura Biscuit 25  
Plato Postre Natura Biscuit 25  
Assiette à Dessert Natura Biscuit 25  
△ 545 gr A 15 mm Ø 250 mm © 145 mm  
△ 1 1/5 lbs H 3/8" Ø 9 9/16" © 5 7/8"

**13. Chefs' Collection** 21131071  
by Chef Vitor Matos  
Prato Sobremesa Natura Glaze 25  
Dessert Plate Natura Glaze 25  
Plato Postre Natura Glaze 25  
Assiette à Dessert Natura Glaze 25  
△ 545 gr A 15 mm Ø 250 mm © 145 mm  
△ 1 1/5 lbs H 3/8" Ø 9 9/16" © 5 7/8"



15.

**14. Chefs' Collection** 21111133  
by Chef Ricardo Costa  
Prato Atlantis 32  
Atlantis Plate 32  
Plato Atlantis 32  
Assiette Atlantis 32  
△ 889 gr A 51 mm C 316 mm L 249 mm CAP. 350 ml  
△ 2 lbs H 2" L 12 3/8" W 9 7/8" CAP. 11 3/8 oz

**15. Chefs' Collection** 21126592  
by Chef George Blanc  
Prato Lara Glaze  
Lara Plate Glaze  
Plato Lara Glaze  
Assiette Lara Glaze  
△ 947 gr A 23 mm Ø 297 mm © 155 mm  
△ 2 1/8 lbs H 5/8" Ø 11 3/8" © 6 1/8"

# DOMO

*Domo* é um modelo contemporâneo em porcelana fina, inspirado nas tendências modernas e minimalistas do design e da arquitetura internacionais. As suas formas elegantes e sofisticadas exibem na perfeição a alta cozinha. Às subtis formas esféricas e arredondadas associam-se detalhes bem vincados, para criar contraste. Os pratos, elegantes e refinados, com curvas suaves e de tamanho generoso, foram criados especificamente para satisfazer os requisitos da arte da apresentação de profissionais de restauração e hotelaria, incluindo os chefs mais exigentes.



**DOMO 21099993**  
 Prato Raso 28  
 Dinner Plate 28  
 Plato Llano 28  
 Assiette Plate 28  
 △ 689 gr A 25 mm Ø 281 mm  
 △ 1 ½ lbs H 1" Ø 11"

*Domo is a contemporary model, made of fine porcelain, inspired by the minimalistic trends of modern international design and architecture. Its elegant and sophisticated lines are a perfect symbol of haute cuisine. The subtle spherical and rounded shapes are combined with sharply creased details, creating a visual contrast. These elegant and refined plates, with soft curves and generous size, were specially created to meet the requirements of the art of presentation pursued by catering professionals, including the most demanding chefs.*

*Domo es un modelo contemporáneo de porcelana fina, inspirado en las tendencias modernas y minimalistas del diseño y la arquitectura internacional. Sus formas elegantes y finas nos muestran a la perfección la alta cocina. A las formas esféricas sutiles y redondeadas se relacionan detalles bien pronunciados, para crear contraste. Los platos, elegantes y refinados, con curvas suaves y de tamaño generoso, se han creado específicamente para satisfacer los requisitos del arte de la presentación de profesionales de la restauración y la hostelería, incluyendo los chefs más exigentes.*

*Domo est un modèle contemporain de porcelaine fine, inspiré par les tendances minimalistes et modernes de design et d'architecture internationaux. Ses formes élégantes et sophistiquées s'adaptent parfaitement à la haute cuisine. Des détails bien marqués s'associent à des formes subtiles et arrondies pour créer un contraste. Les assiettes, élégantes et raffinées, avec des courbes douces et une taille généreuse, ont été spécifiquement créées pour répondre aux exigences de l'art de la table de professionnels de la restauration et de l'hôtellerie, y compris des chefs plus exigeants.*



1.



2.

**1. Domo 21099998**  
 Travessa Oval Grande 42  
 Large Oval Platter 42  
 Fuente Oval Grande 42  
 Plat Oval Grand Modèle 42  
 △ 1774 gr A 29 mm C 416 mm L 323 mm  
 △ 4 lbs H 1 ½" L 16 ¾" W 12 ½"

**2. Domo 21100000**  
 Travessa Oval Pequena 35  
 Small Oval Platter 35  
 Fuente Oval Pequeña 35  
 Plat Oval Petit Modèle 35  
 △ 1133 gr A 28 mm C 347 mm L 265 mm  
 △ 2 ½ lbs H 1 ½" L 13 ½" W 10 ¾"



3.

**3. Domo 21099992**  
Prato Marcador 33  
Charger Plate 33  
Plato Presentación 33  
Assiette de Présentation 33  
△ 1054 gr A 28 mm Ø 327 mm  
△ 2 ½ lbs H 1 ¼" Ø 12 7/8"



4.

**4. Domo 21123097**  
Prato 40  
Plate 40  
Plato 40  
Assiette 40  
△ 1871 gr A 36 mm Ø 396 mm  
△ 4 ½ lbs H 1 3/7" Ø 15 3/5"



5.

**5. Domo 21099994**  
Prato Sopa 25  
Soup Plate 25  
Plato Hondo 25  
Assiette Creuse 25  
△ 534 gr A 46 mm  
Ø 252 mm CAP. 285 ml  
△ 1 ¼ lbs H 1 5/5" Ø 10" CAP. 9 7/5 oz



6.

**6. Domo 21099995**  
Prato Sobremesa 23  
Dessert Plate 23  
Plato Postre 23  
Assiette à Dessert 23  
△ 444 gr A 22 mm Ø 229 mm  
△ 1 lbs H 5/5" Ø 9"



7.

**7. Domo 21099996**  
Prato Doce 17  
Bread & Butter Plate 17  
Plato Pan 17  
Petit Assiette à Dessert 17  
△ 222 gr A 17 mm Ø 169 mm  
△ ½ lbs H 3/5" Ø 6 3/5"



**Domo 21100485**  
Prato Pasta 28  
Pasta Plate 28  
Plato Pasta 28  
Assiette à Pâtes 28  
△ 699 gr A 48 mm  
Ø 281 mm CAP. 429 ml  
△ 1 ½ lbs H 1 5/5" Ø 11" CAP. 14 ½ oz



**Domo 21100001**  
Saladeira Grande 30  
Large Salad Bowl 30  
Ensaladera Grande 30  
Saladier Grand Modèle 30  
△ 1614 gr A 103 mm Ø 297 mm CAP. 4432 ml  
△ 3 3/5 lbs H 4" Ø 11 3/5" CAP. 149 7/5 oz



8.



9.

**8. Domo 21102530**  
Terrina 387cl  
Tureen 387cl  
Sopera 387cl  
Soupière 387cl  
△ 2256 gr A 182 mm Ø 293 mm CAP. 3867 ml  
△ 5 lbs H 7 1/8" Ø 11 1/2" CAP. 130 3/4 oz

**9. Domo 21102520**  
Saladeira Pequena 22  
Small Salad Bowl 22  
Ensaladera Pequeña 22  
Saladier Petit Modèle 22  
△ 780 gr A 77 mm Ø 217 mm CAP. 1555 ml  
△ 1 3/8 lbs H 3" Ø 8 1/2" CAP. 52 1/2 oz

**10. Domo 21100007**  
Chávena Consomé com Pires 33 cl  
Consomme Cup & Saucer 33 cl  
Taza Consomé con Platillo 33 cl  
Tasse et Soucoupe Bouillon 33 cl

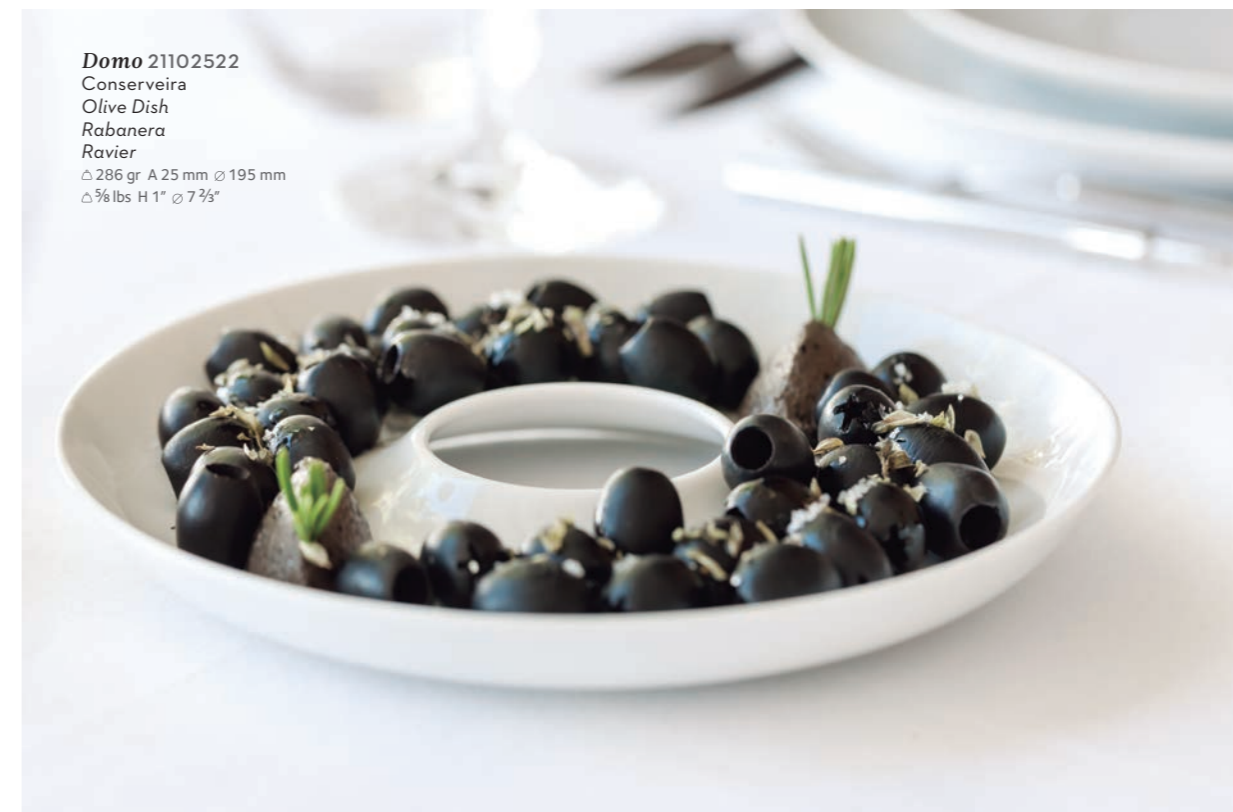
**10. Domo 21100009**  
Chávena Consomé 33 cl  
Consomme Cup 33 cl  
Taza Consomé 33 cl  
Tasse Bouillon 33 cl  
△ 175 gr A 50 mm C 170 mm L 120 mm CAP. 334 ml  
△ 3/8 lbs H 2" L 6 7/8" W 4 5/8" CAP. 11 3/4 oz

**10. Domo 21100012**  
Pires Consomé 33 cl  
Consomme Saucer 33 cl  
Platillo Consomé 33 cl  
Soucoupe Bouillon 33 cl  
△ 249 gr A 25 mm Ø 191 mm  
△ 5/8 lbs H 1" Ø 7 1/2"



10.

**Domo 21102522**  
Conserveira  
Olive Dish  
Rabanera  
Ravier  
△ 286 gr A 25 mm Ø 195 mm  
△ 5/8 lbs H 1" Ø 7 7/8"



**11. Domo 21099997**  
Molheira com Prato 50 cl  
Sauceboat & Stand 50 cl  
Salsera con Platillo 50 cl  
Saucière avec Soucoupe 50 cl

**11. Domo 21110090**  
Molheira 50 cl  
Sauceboat 50 cl  
Salsera 50 cl  
Saucière 50 cl  
△ 242 gr A 68 mm C 141 mm L 121 mm CAP. 494 ml  
△ 1/2 lbs H 2 2/5" L 5 5/8" W 4 3/4" CAP. 16 5/7 oz

**11. Domo 21100012**  
Pires Molheira 50 cl  
Sauceboat Saucer 50 cl  
Platillo Salsera 50 cl  
Soucoupe Saucière 50 cl  
△ 249 gr A 25 mm Ø 191 mm  
△ 5/8 lbs H 1" Ø 7 1/2"



11.



12.

**12. Domo 21102525**  
 Conjunto Saleiro e Pimenteiro  
 Set Salt & Pepper  
 Conjunto Salero y Pimentero  
 Ensemble Salière et Poivrière

**12. Domo 21103227**  
 Saleiro  
 Salt  
 Salero  
 Salière  
 △ 79 gr A 86 mm Ø 69 mm  
 △ 1/6 lbs H 3 3/4" Ø 2 3/4"

**12. Domo 21103228**  
 Pimenteiro  
 Pepper  
 Pimentero  
 Poivrière  
 △ 79 gr A 86 mm C 69 mm L 69 mm  
 △ 1/6 lbs H 3 3/4" L 2 3/4" W 2 3/4"



13.

**13. Domo 21117552**  
 Tigela Cereais 14  
 Cereal Bowl 14  
 Bowl Cereales 14  
 Bol Céréales 14  
 △ 202 gr A 56 mm Ø 140 mm CAP. 445 ml  
 △ 1/6 lbs H 2 1/8" Ø 5 1/2" CAP. 15 oz



14.

**14. Domo 21102517**  
 Tigela Cereais 12  
 Cereal Bowl 12  
 Bowl Cereales 12  
 Bol Céréales 12  
 △ 189 gr A 50 mm Ø 121 mm CAP. 307 ml  
 △ 3/7 lbs H 2" Ø 4 3/4" CAP. 10 3/8 oz



15.

**15. Domo 21100032**  
 Leiteira 34 cl  
 Milk Jug 34 cl  
 Lechera 34 cl  
 Crémier 34 cl  
 △ 196 gr A 109 mm C 92 mm L 79 mm CAP. 340 ml  
 △ 3/7 lbs H 4 3/8" L 3 5/8" W 3 1/8" CAP. 11 1/2 oz



16.

**16. Domo 21100033**  
 Açucareiro  
 Sugar Bowl  
 Azucarero  
 Sucrier  
 △ 290 gr A 83 mm Ø 119 mm CAP. 355 ml  
 △ 2/5 lbs H 3 1/4" Ø 4 2/8" CAP. 12 oz



**Domo 21100031**  
 Cafeteira 99 cl  
 Coffee Pot 99 cl  
 Cafetera 99 cl  
 Cafetière 99 cl  
 △ 768 gr A 246 mm C 173 mm  
 L 87 mm CAP. 989 ml  
 △ 1 2/3 lbs H 9 3/8" L 6 5/8"  
 W 3 3/8" CAP. 33 1/2 oz

**Domo 21102529**  
 Chávina Café com Pires 13 cl  
 Coffee Cup & Saucer 13 cl  
 Taza Café Cortado con Platillo 13 cl  
 Tasse et Sous-tasse Café 13 cl

**Domo 21103231**  
 Chávina Café 13 cl  
 Coffee Cup 13 cl  
 Taza Café Cortado 13 cl  
 Tasse Café 13 cl  
 △ 108 gr A 74 mm C 84 mm  
 L 57 mm CAP. 132 ml  
 △ 1/4 lbs H 3" L 3 1/8" W 2 1/4" CAP. 4 1/2 oz

**Domo 21103232**  
 Pires Café 13 cl  
 Coffee Saucer 13 cl  
 Platillo Taza Café Cortado 13 cl  
 Sous-tasse Café 13 cl  
 △ 145 gr A 16 mm Ø 141 mm  
 △ 1/5 lbs H 5/8" Ø 5 5/8"

**Domo 21100030**

Bule 132 cl

Tea Pot 132 cl

Tetera 132 cl

Théière 132 cl

△ 850 gr A 119 mm C 265 mm

L 180 mm CAP. 1317 ml

△ 1 7/8 lbs H 4 3/4" L 10 3/4" W 7" CAP. 44 1/2 oz

**Domo 21100016**

Chávena Chá com Pires 25 cl

Tea Cup &amp; Saucer 25 cl

Taza Té con Platillo 25 cl

Tasse et Sous-tasse Thé 25 cl

**Domo 21100024**

Chávena Chá 25 cl

Tea Cup 25 cl

Taza Té 25 cl

Tasse Thé 25 cl

△ 138 gr A 50 mm C 133 mm L 105 mm CAP. 251 ml

△ 1/3 lbs H 2" L 5 1/4" W 4 1/2" CAP. 8 1/2 oz

**Domo 21100022**

Pires Chá 25 cl

Tea Saucer 25 cl

Platillo Taza Té 25 cl

Sous-tasse Thé 25 cl

△ 202 gr A 22 mm Ø 168 mm

△ 9/16 lbs H 5/8" Ø 6 3/8"



17.

**17. Domo 21124533**

Bule Pequeno 40 cl

Small Tea Pot 40 cl

Tetera Pequeña 40 cl

Théière Petit Modèle 40 cl

△ 328 gr A 81 mm Ø 192 mm CAP. 430 ml

△ 5/8 lbs H 3 1/2" Ø 7 5/8" CAP. 14 5/8 oz



18.

**18. Domo 21102519**

Chávena Pequeno Almoço com Pires 40 cl

Breakfast Cup &amp; Saucer 40 cl

Taza Desayuno con Platillo 40 cl

Tasse et Sous-tasse Petit Déjeuner 40 cl

**18. Domo 21103229**

Chávena Pequeno Almoço 40 cl

Breakfast Cup 40 cl

Taza Desayuno 40 cl

Tasse Petit Déjeuner 40 cl

△ 199 gr A 57 mm C 155 mm L 125 mm CAP. 401 ml

△ 7/8 lbs H 2 1/4" L 6 1/8" W 5" CAP. 13 5/8 oz

**18. Domo 21100012**

Pires Pequeno Almoço 40 cl

Breakfast Saucer 40 cl

Platillo Desayuno 40 cl

Sous-tasse Petit Déjeuner 40 cl

△ 249 gr A 25 mm Ø 191 mm

△ 5/8 lbs H 1" Ø 7 1/2"



19.

**19. Domo 21100027**

Chávena Café com Pires 10 cl

Coffee Cup &amp; Saucer 10 cl

Taza Café con Platillo 10 cl

Tasse et Sous-tasse Café 10 cl

**19. Domo 21100029**

Chávena Café 10 cl

Coffee Cup 10 cl

Taza Café 10 cl

Tasse Café 10 cl

△ 92 gr A 75 mm C 78 mm L 50 mm CAP. 104 ml

△ 1/5 lbs H 3" L 3" L 2" CAP. 3 1/2 oz

**19. Domo 21100028**

Pires Café 10 cl

Coffee Saucer 10 cl

Platillo Taza Café 10 cl

Sous-tasse Café 10 cl

△ 117 gr A 20 mm Ø 130 mm

△ 1/4 lbs H 5/8" Ø 5 1/8"



20.

**20. DOMO 21118407**

Caneca 40 cl

Mug 40 cl

Mug 40 cl

Mug 40 cl

△ 253 gr A 112 mm C 114 mm

L 77 mm CAP. 404 ml

△ 5/8 lbs H 4 3/8" L 4 1/2"

W 3" CAP. 13 2/3 oz



# INFINITA

BY CARSTEN GOLLNICK



**Infinita\*** 21121479  
Prato Pequeno 22  
Small Plate 22  
Plato Pequeño 22  
Assiette Petit Modèle 22  
△ 992 gr A 71 mm ∅ 222 mm  
△ 2 1/8 lbs H 2 7/8" ∅ 8 3/4"

*Infinita* é uma pequena coleção de peças de mesa de formas pouco usuais para serviços de catering sensíveis e criativos. As suas superfícies suavemente alongadas e contínuas, sem arestas visíveis, caracterizam o modo formal como os acessórios se afirmam, permitindo empratamentos contemporâneos de uma beleza estilizada. A divisão tradicional entre os bordos e a superfície nos utensílios de mesa em porcelana está aqui completamente posta de lado. O charme dos objetos emana do contraste entre a superfície perfeitamente lisa e refletora, alongada sobre o núcleo interior, e a sofisticação dos pratos elaborados pelos *chefs* mais criativos.



**Infinita\*** 21131086  
Prato Oval 30  
Oval Plate 30  
Plato Oval 30  
Assiette Ovale 30  
△ 1020 gr A 55 mm C 305 mm L 205 mm  
△ 2 1/4 lbs H 2 1/8" L 12" W 8 1/8"

*Infinita* is a small collection of unusually shaped porcelain servers for sensitive and creative catering. Ideal for presenting premium, beautifully styled contemporary food concepts. Softly stretched surfaces, without visible edges, with no start or finish, characterise the formal statement the servers are making. The traditional division in porcelain tableware of edge and eating surface is completely done away with here. The charm of the objects stems from the contrast between the perfectly smooth and reflected surface, stretched over the inner core, and the exquisite dishes and sensitive foodstyling of an ambitious chef.

*Infinita* es una pequeña colección de servicio de mesa de formas poco usuales para servicios de catering sensibles y creativos. Ideal para la presentación de conceptos de alimentación contemporáneos estilizados con la belleza. Superficies alargadas suavemente, sin bordes visibles, sin principio ni fin, caracterizan el modo como el servicio se afirma. La división tradicional en los servicios de mesa de porcelana entre los bordes y la superficie para los alimentos está completamente puesta de lado aquí. El charme de los objetos emana del contraste entre la superficie perfectamente lisa y reflejada, alargada sobre el núcleo interior, y la sofisticación de los platos y estilización de los alimentos de los *chefs* más creativos.

*Infinita* est une petite collection de pièces de service en porcelaine aux formes inhabituelles pour les traiteurs sensibles et créatifs. Idéale pour offrir des concepts impeccables et élégants de la cuisine contemporaine. Des surfaces délicatement étirées, sans bords visibles, sans début ni fin, caractérisent la définition formelle des pièces de service. La division traditionnelle de la vaisselle en porcelaine entre le bord et la surface où sont déposés les mets est totalement supprimée ici. Le charme des objets provient du contraste entre la surface parfaitement lisse et épurée, s'étendant sur le centre interne, et les plats raffinés et le style sensible d'un chef ambitieux.

**Infinita\* 21131085**  
 Prato Degustação 14  
 Tasting Plate 14  
 Plato Degustación 14  
 Assiette Dégustation 14  
 △ 460 gr A 67 mm Ø 144 mm  
 △ 1 lbs H 2 5/8" Ø 5 7/8"



**Infinita\* 21121478**  
 Prato Grande 28  
 Large Plate 28  
 Plato Grande 28  
 Assiette Grand Modèle 28  
 △ 1150 gr A 37 mm Ø 286 mm  
 △ 2 5/8 lbs H 1 1/2" Ø 11 1/4"



**Infinita\*\* 49000468**  
 Prato Pequeno 22 Vidro  
 Small Plate 22 Glass  
 Plato Pequeño 22 Vidrio  
 Assiette Petit 22 Verre  
 △ 625 gr A 74 mm Ø 130 mm  
 △ 1 3/8 lbs H 2 9/16" Ø 5 1/8"



# MATRIX

## BY BARTEK MEJOR

Especializado em porcelana contemporânea, o *designer* polaco Bartek Mejor aplicou toda a sua mestria na coleção *Matrix* para a Vista Alegre, desafiando expectativas no desenho e no processo de fabrico. Utilizando placas construídas a partir de uma série de facetas irregulares, com base numa estrutura cristalina, Mejor uniu criativamente tecnologia e o *savoir faire* artesanal.



**Matrix BISCUIT**  
21115994  
Prato Sobrema XL 27  
Dessert Plate XL 27  
Plato Postre XL 27  
Assiette à Dessert XL 27  
△ 696 gr A 26 mm Ø 270 mm  
△ 1 ½ lbs H 1" Ø 10 ¾"

**Matrix GLAZE**  
21117385  
Prato Sobrema XL 27  
Dessert Plate XL 27  
Plato Postre XL 27  
Assiette à Dessert XL 27  
△ 696 gr A 26 mm Ø 270 mm  
△ 1 ½ lbs H 1" Ø 10 ¾"



**Matrix BISCUIT**  
21115737  
Prato Raso XL 32  
Dinner Plate XL 32  
Plato Llano XL 32  
Assiette Plate XL 32  
△ 1028 gr A 22 mm Ø 327 mm  
△ 2 ¼ lbs H ¾" Ø 12 7/8"

**Matrix GLAZE**  
21117384  
Prato Raso XL 32  
Dinner Plate XL 32  
Plato Llano XL 32  
Assiette Plate XL 32  
△ 1028 gr A 22 mm Ø 327 mm  
△ 2 ¼ lbs H ¾" Ø 12 7/8"

*Specializing in contemporary porcelain, the Polish designer Bartek Mejor applied all his mastery in the Matrix collection for Vista Alegre, defying expectations in the design and manufacturing process. Using slates built from a series of irregular facets, with a crystalline structure as base, Mejor creatively combined technology and artisanal savoir faire.*

*Especializado en porcelana contemporânea, el diseñador polaco Bartek Mejor ha aplicado toda su maestría en la colección Matrix para Vista Alegre, desafiando expectativas en el diseño y en el proceso de fabricación. Utilizando placas construídas a partir de una serie de facetas irregulares, con base en una estructura cristalina, Mejor ha unido de forma creativa la tecnología y el savoir faire artesanal.*

*Spécialisé dans la porcelaine contemporaine, le designer polonais Bartek Mejor a appliqué toute sa maîtrise dans la collection Matrix pour Vista Alegre, défiant les attentes dans le dessin et le processus de fabrication. En utilisant des plaques construites à partir d'une série de facettes irrégulières, d'une structure cristalline, Mejor a créativement allié la technologie et le savoir-faire artisanal.*

**Matrix BISCUIT**

21115739

Prato Sopa XL 28

Soup Plate XL 28

Plato Hondo XL 28

Assiette Creuse XL 28

△ 662 gr A 51 mm Ø 278 mm CAP. 291 ml

△ 1 ½ lbs H 2" Ø 11" CAP. 9 ¾ oz

**Matrix GLAZE**

21117387

Prato Sopa XL 28

Soup Plate XL 28

Plato Hondo XL 28

Assiette Creuse XL 28

△ 662 gr A 51 mm Ø 278 mm CAP. 291 ml

△ 1 ½ lbs H 2" Ø 11" CAP. 9 ¾ oz



1.

**1. Matrix BISCUIT**

21117956

Travessa Oval 42

Oval Platter 42

Fuente Oval 42

Plat Oval 42

△ 1661 gr A 28 mm C 422 mm L 360 mm

△ 3 ½ lbs H 1 ½" L 16 ¾" W 14 ½"

**1. Matrix GLAZE**

21118319

Travessa Oval 42

Oval Platter 42

Fuente Oval 42

Plat Oval 42

△ 1661 gr A 28 mm C 422 mm L 360 mm

△ 3 ½ lbs H 1 ½" L 16 ¾" W 14 ½"



2.

**2. Matrix BISCUIT**

21127276

Prato Pão 18

Bread &amp; Butter Plate 18

Plato Pan 18

Assiette à Pain 18

△ 230 gr A 22 mm Ø 180 mm

△ ½ lbs H ¾" Ø 7 ½"

**2. Matrix GLAZE**

21127275

Prato Pão 18

Bread &amp; Butter Plate 18

Plato Pan 18

Assiette à Pain 18

△ 245 gr A 22 mm Ø 180 mm

△ ½ lbs H ¾" Ø 7 ½"



3.

**3. Matrix BISCUIT**

21117382

Saladeira 25

Salad Bowl 25

Ensaladera 25

Saladier 25

△ 1154 gr A 124 mm Ø 256 mm CAP. 3360 ml

△ 2 ½ lbs H 4 ¾" Ø 10" CAP. 113 ¾ oz

**3. Matrix GLAZE**

21117383

Saladeira 25

Salad Bowl 25

Ensaladera 25

Saladier 25

△ 1154 gr A 124 mm Ø 256 mm CAP. 3360 ml

△ 2 ½ lbs H 4 ¾" Ø 10" CAP. 113 ¾ oz



**Matrix BISCUIT**

21117380

Taça Cereais 15

Cereal Bowl 15

Taza Cereales 15

Bol Céréales 15

△ 338 gr A 60 mm Ø 153 mm CAP. 560 ml  
△ ¾ lbs H 2 ½" Ø 6" CAP. 19 oz**Matrix GLAZE**

21117381

Taça Cereais 15

Cereal Bowl 15

Taza Cereales 15

Col Céréales 15

△ 338 gr A 60 mm Ø 153 mm CAP. 560 ml  
△ ¾ lbs H 2 ½" Ø 6" CAP. 19 oz**Matrix BISCUIT**

21115740

Chávana Café com Pires 8 cl

Coffee Cup &amp; Saucer 8 cl

Taza Café con Platillo 8 cl

Tasse et Sous-tasse Café 8 cl

△ 233 gr A 81 mm Ø 136 mm CAP. 84 ml

△ ½ lbs H 3 ½" Ø 5 ½" CAP. 2 ¾ oz

**Matrix GLAZE**

21117386

Chávana Café com Pires 8 cl

Coffee Cup &amp; Saucer 8 cl

Taza Café con Platillo 8 cl

Tasse et Sous-tasse Café 8 cl

△ 233 gr A 81 mm Ø 136 mm CAP. 84 ml

△ ½ lbs H 3 ½" Ø 5 ½" CAP. 2 ¾ oz



4.

**4. Matrix BISCUIT**

21117378

Chávana Chá com Pires 26 cl

Tea Cup &amp; Saucer 26 cl

Taza Té con Platillo 26 cl

Tasse et Sous-tasse Thé 26 cl

△ 305 gr A 64 mm Ø 136 mm CAP. 262 ml

△ ¾ lbs H 2 ½" Ø 5 ½" CAP. 8 ¾ oz

**4. Matrix GLAZE**

21117379

Chávana Chá com Pires 26 cl

Tea Cup &amp; Saucer 26 cl

Taza Té con Platillo 26 cl

Tasse et Sous-tasse Thé 26 cl

△ 305 gr A 64 mm Ø 136 mm CAP. 262 ml

△ ¾ lbs H 2 ½" Ø 5 ½" CAP. 8 ¾ oz

Para criar a coleção *Mineral*, Sylvie Coquet inspirou-se em matérias orgânicas, conseguindo obter a textura e o toque desejados graças ao grão particular da porcelana Vista Alegre, que confere a estas peças um caráter mágico. *Mineral* é uma proposta fortemente sensorial, para a qual contribuem igualmente a altura e os jogos de sombras e luz, assim como a forma dos centros dos pratos, redonda ou retangular, possibilitando encenações muito elegantes, que valorizam as receitas dos chefs.

# MINERAL

BY SYLVIE COQUET



To create the *Mineral* collection, Sylvie Coquet sought inspiration in organic matter, having found the desired texture and touch in the particular grain of Vista Alegre porcelain, which grant these pieces a magical character. *Mineral* is a highly sensory piece, to which the height and effects of shadows and light also contributed, as well as the shape of the centres of the plates - round or rectangular, enabling very stylish scenarios that add value to chefs' recipes.

Para crear la colección *Mineral*, Sylvie Coquet se inspiró en materiales naturales, consiguiendo obtener la textura y el toque deseado gracias al grado particular de la porcelana Vista Alegre, que confiere a estas piezas un carácter mágico.

*Mineral* es una propuesta fuertemente sensorial, para la cual contribuyen igualmente la altura y los juegos de sombras y luz, así como la forma de los centros de los platos, redonda y rectangular, proporcionando escenarios o presentaciones muy elegantes, que valoran las recetas de los chefs.

Pour créer la collection *Mineral*, Sylvie Coquet s'est inspirée de la matière organique, obtenant la texture et le toucher désirés grâce au grain particulier de la porcelaine Vista Alegre, qui donne à ces pièces un caractère magique. *Mineral* est une proposition fortement sensorielle, à laquelle la hauteur et les jeux d'ombres et de lumière contribuent également, ainsi que la forme des centres des assiettes, ronde ou rectangulaire, permettant des mises en scène très élégantes, qui mettent en valeur les recettes des chefs.

**Mineral 21122762**  
Prato Redondo Biscuit 23  
Round Plate Biscuit 23  
Plato Redondo Biscuit 23  
Assiette Ronde Biscuit 23  
△ 700 gr A 31 mm Ø 237 mm • 90 mm  
△ 1 ½ lbs H 1 ¾" Ø 9 ½" • 3 ½"

**Mineral 21123216**  
Prato Redondo Glaze 23  
Round Plate Glaze 23  
Plato Redondo Glaze 23  
Assiette Ronde Glaze 23  
△ 700 gr A 31 mm Ø 237 mm  
△ 1 ½ lbs H 1 ¾" Ø 9 ½"

**Mineral 21122763**  
Prato Retangular Biscuit 23  
Rectangular Plate Biscuit 23  
Plato Rectangular Biscuit 23  
Assiette Rectangulaire Biscuit 23  
△ 700 gr A 31 mm Ø 237 mm • 80x63 mm  
△ 1 ½ lbs H 1 ¾" Ø 9 ½" • 3 ½"

**Mineral 21123217**  
Prato Retangular Glaze 23  
Rectangular Plate Glaze 23  
Plato Rectangular Glaze 23  
Assiette Rectangulaire Glaze 23  
△ 700 gr A 31 mm Ø 237 mm • 80x63 mm  
△ 1 ½ lbs H 1 ¾" Ø 9 ½" • 3 ½"



**O! Moon 21118679**  
 Prato Eclipse Grande 28  
 Large Eclipse Plate 28  
 Plato Eclipse Grande 28  
 Assiette Éclipse Grand Modèle 28  
 △ 847 gr A 29 mm ∅ 283 mm ∅ 84 mm  
 △ 1 7/8 lbs H 1 1/2" ∅ 11 1/2" ∅ 3 1/2"



*In this set of great Symbolism, Spanish designer Santos Bregaña evokes the four elements - fire, earth, air and water - through four geometric strategies: solar, lunar eclipse and spiral. A conceptual work that plays on the composition, proportions, structures and limits in the handling of the material, providing light and thus amplifying the qualities of all revenues. Very distinct pieces, joined by an organic balance that will leave no-one indifferent.*



**O! Moon 21118678**  
 Prato Lunar Fundo 20  
 Deep Lunar Plate 20  
 Plato Lunar Hondo 20  
 Assiette Lunair Creuse 20  
 △ 452 gr A 44 mm ∅ 203 mm CAP. 175 ml ∅ 45 mm  
 △ 1 lbs H 1 3/4" ∅ 8" CAP. 5 3/4 oz ∅ 1 7/8"

*En este conjunto de gran simbolismo, el diseñador español Santos Bregaña evoca los cuatro elementos – fuego, tierra, aire y agua – a través de cuatro estrategias geométricas: solar, lunar, eclipse y espiral. Un trabajo conceptual que juega con la composición, con las proporciones, las estructuras y los límites en la manipulación del material, potenciando la captación de luz y, por consiguiente, ampliando las cualidades de todas las recetas. Piezas muy diferentes unidas por un equilibrio orgánico, que no dejará a nadie indiferente.*

*Dans cet ensemble d'un grand symbolisme, le designer espagnol Santos Bregaña évoque les quatre éléments - le feu, la terre, l'air et l'eau - à travers quatre stratégies géométriques: solaire, lunaire, éclipse et spirale. Un travail conceptuel qui joue avec la composition, les proportions, les structures et les limites de la manipulation de la matière, ce qui maximise le captage de la lumière, amplifiant les qualités de toutes les recettes. Des pièces très sophistiquées, unies par un équilibre organique, qui ne laisseront personne indifférent.*

# O! MOON

## BY SANTOS BREGAÑA

Neste conjunto de grande simbolismo, o designer basco Santos Bregaña evoca os quatro elementos – fogo, terra, ar e água – através de quatro estratégias geométricas: solar, lunar, eclipse e espiral. Um trabalho concetual que joga com a composição, as proporções, as estruturas e os limites na manipulação do material, potenciando a captação de luz e, conseqüentemente, amplificando as qualidades de todas as receitas. Peças muito distintas unidas por um equilíbrio orgânico, que não deixarão ninguém indiferente.



1.



2.



3.

**1. O! Moon 21118673**  
Prato Solar Rectangular 32  
Rectangular Solar Plate 32  
Plato Solar Rectangular 32  
Assiette Solaire Rectangulaire 32  
△ 1072 gr A 19 mm C 322 mm L 224 mm  
△ 2 3/8 lbs H 3/4" L 12 2/5" W 8 5/8"

**2. O! Moon 21118676**  
Prato Lunar Concavo 27  
Concave Lunar Plate 27  
Plato Lunar Cóncavo 27  
Assiette Lunaire Concave 27  
△ 912 gr A 45 mm Ø 277 mm © 77x72 mm  
△ 2 lbs H 1 1/8" Ø 10 5/8" © 3"

**3. O! Moon 21118680**  
Prato Eclipse Pequeno 28  
Small Eclipse Plate 28  
Plato Eclipse Pequeño 28  
Assiette Eclipse Petit Modèle 28  
△ 755 gr A 28 mm Ø 284 mm © 55 mm  
△ 1 2/3 lbs H 1 1/8" Ø 11 1/8" © 2 1/8"



**O! Moon 21118674**  
Prato Solar Rectangular Fundo 32  
Deep Rectangular Solar Plate 32  
Plato Solar Rectangular Hondo 32  
Assiette Solaire Rectangulaire Creuse 32  
△ 1072 gr A 16 mm C 321 mm L 223 mm  
© 77 mm / 160x137 mm  
△ 2 3/8 lbs H 5/8" L 12 2/5" W 8 5/8" © 3 1/8"



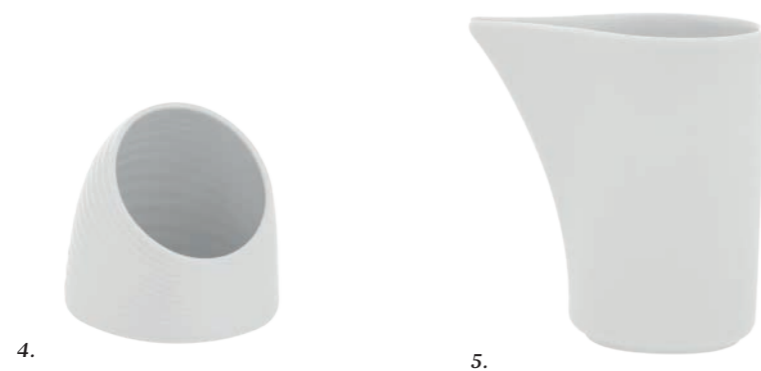
**O! Moon 21118686**  
Taça Espuma 18 cl  
Foam Container 18 cl  
Contenedor Espuma 18 cl  
Tasse Mousse 18 cl  
△ 240 gr A 98 mm Ø 98 mm CAP. 183 ml  
△ 5/8 lbs H 3 3/8" Ø 3 5/8" CAP. 6 1/2 oz



**O! Moon 21118677**  
 Prato Lunar Fundo 27  
 Deep Lunar Plate 27  
 Plato Lunar Hondo 27  
 Assiette Lunaire Creuse 27  
 △ 815 gr A 57 mm Ø 269 mm CAP. 204 ml ◊ 107x95 mm  
 △ 1 ½ lbs H 2 ¼" Ø 10 ¾" CAP. 6 ¾ oz ◊ 4 ½"



**O! Moon 21118682**  
 Jarro Pequeno 10 cl  
 Small Jug 10 cl  
 Jarra Pequeña 10 cl  
 Pichet Petit Modèle 10 cl  
 △ 99 gr A 77 mm C 67 mm  
 L 60 mm CAP. 103 ml  
 △ ¾ lbs H 3" L 2 ¾" W 2 ¾" CAP. 3 ½ oz



4.

5.

**4. O! Moon 21121480**  
 Taça Espuma Pequena 11 cl  
 Foam Container Small 11 cl  
 Contenedor Espuma Pequeño 11 cl  
 Tasse Mousse Petit Modèle 11cl  
 △ 127 gr A 67 mm Ø 79 mm CAP. 114 ml  
 △ ¾ lbs H 2 ¾" Ø 3 ½" CAP. 3 ½ oz

**5. O! Moon 21118685**  
 Jarro Médio 12 cl  
 Medium Jug 12 cl  
 Jarra Mediana 12 cl  
 Pichet Moyen 12 cl  
 △ 150 gr A 104 mm C 93 mm L 37 mm CAP. 126 ml  
 △ ½ lbs H 4 ½" L 3 ¾" W 1 ¼" CAP. 4 ¼ oz



6.



7.



**6. O! Moon 21138414**  
 Caixa Maça Aroma com Filtro 14  
 Box Manzana Aroma with Filter 14  
 Caja Manzana Aroma con Filtro 14  
 Boîte Manzana Aroma avec Filtre 14  
 △ 637 gr A 119 mm Ø 141 mm  
 △ 1 3/5 lbs H 4 3/8" Ø 5 5/8"

**7. O! Moon 21138415**  
 Caixa Maça Gusto com Filtro 14  
 Box Manzana Gusto with Filter 14  
 Caja Manzana Gusto con Filtro 14  
 Boîte Manzana Gusto avec Filtre 14  
 △ 678 gr A 116 mm Ø 141 mm  
 △ 1 1/2 lbs H 4 1/2" Ø 5 3/8"



**O! Moon 21118675**  
 Prato Solar Quadrado Fundo 22  
 Deep Square Solar Plate 22  
 Plato Solar Cuadrado Hondo 22  
 Assiette Solaire Carrée Creuse 22  
 △ 744 gr A 19 mm C 223 mm L 223 mm Ø 77 mm  
 △ 1 5/8 lbs H 3/4" L 8 7/8" W 8 7/8" Ø 3"



**Silica 26002794**  
 Travessa Barco Clear  
 Boat Platter Clear  
 Fuente Barco Clear  
 Plat Bateau Clear  
 △360 gr C 280 mm L 115 mm  
 △ $\frac{1}{5}$  lbs L 11" W 4  $\frac{1}{2}$ "

**Silica 2600795**  
 Travessa Barco Extra Clear  
 Boat Platter Extra Clear  
 Fuente Barco Extra Clear  
 Plat Bateau Extra Clear  
 △360 gr C 280 mm L 115 mm  
 △ $\frac{1}{5}$  lbs L 11" W 4  $\frac{1}{2}$ "

**Silica 26002796**  
 Travessa Barco Grey  
 Boat Platter Grey  
 Fuente Barco Grey  
 Plat Bateau Grey  
 △360 gr C 280 mm L 115 mm  
 △ $\frac{1}{5}$  lbs L 11" W 4  $\frac{1}{2}$ "

**Silica 26002797**  
 Travessa Barco Brown  
 Boat Platter Brown  
 Fuente Barco Brown  
 Plat Bateau Brown  
 △360 gr C 280 mm L 115 mm  
 △ $\frac{1}{5}$  lbs L 11" W 4  $\frac{1}{2}$ "

# SILICA

## GLASS

A coleção *Silica* nasce de um movimento de aproximação da matéria-vidro à matéria-comida *gourmet*, atendendo especialmente à vincada dimensão estética desta. Ao longo deste percurso, os objetos nascem em formas que se quiseram sóbrias e acolhedoras, e amadurecem em texturas – memórias de encontros entre o vidro, que nunca esquece, e outras matérias –, sempre guiados pela mão humana, que deixa em cada um deles uma singular riqueza orgânica.



**Silica 26002779**  
 Árvore Extra Clear  
 Tree Extra Clear  
 Árbol Extra Clear  
 Arbre Extra Clear  
 △420 gr C 310 mm L 190 mm  
 △1 lbs L 12  $\frac{1}{2}$ " W 7  $\frac{1}{2}$ "

**Silica 26002778**  
 Árvore Clear  
 Tree Clear  
 Árbol Clear  
 Arbre Clear  
 △420 gr C 310 mm L 190 mm  
 △1 lbs L 12  $\frac{1}{2}$ " W 7  $\frac{1}{2}$ "

**Silica 26002780**  
 Árvore Grey  
 Tree Grey  
 Árbol Grey  
 Arbre Grey  
 △420 gr C 310 mm L 190 mm  
 △1 lbs L 12  $\frac{1}{2}$ " W 7  $\frac{1}{2}$ "

**Silica 26002781**  
 Árvore Brown  
 Tree Brown  
 Árbol Brown  
 Arbre Brown  
 △420 gr C 310 mm L 190 mm  
 △1 lbs L 12  $\frac{1}{2}$ " W 7  $\frac{1}{2}$ "

**Silica 26002788**  
 Bolhas Grey  
 Bubbles Grey  
 Burbujas Grey  
 Bulles Grey  
 △480 gr C 340 mm L 130 mm  
 △1 lbs L 13  $\frac{3}{8}$ " W 5  $\frac{1}{8}$ "

**Silica 26002789**  
 Bolhas Brown  
 Bubbles Brown  
 Burbujas Brown  
 Bulles Brown  
 △480 gr C 340 mm L 130 mm  
 △1 lbs L 13  $\frac{3}{8}$ " W 5  $\frac{1}{8}$ "

**Silica 26002786**  
 Bolhas Clear  
 Bubbles Clear  
 Burbujas Clear  
 Bulles Clear  
 △480 gr C 340 mm L 130 mm  
 △1 lbs L 13  $\frac{3}{8}$ " W 5  $\frac{1}{8}$ "

**Silica 26002787**  
 Bolhas Extra Clear  
 Bubbles Extra Clear  
 Burbujas Extra Clear  
 Bulles Extra Clear  
 △480 gr C 340 mm L 130 mm  
 △1 lbs L 13  $\frac{3}{8}$ " W 5  $\frac{1}{8}$ "



*The Silica collection originates from an attempt to bring the concepts of glass and gourmet food together, focusing particularly on the markedly aesthetic nature of the latter.*

*Throughout this process, objects are given practical, albeit welcoming, shapes, and textures where memory-preserving glass is combined with other materials by expert hands, which leave a unique, richly organic imprint in every piece. The resulting set reflects the paradoxical desire to create formal, albeit original pieces, while refraining the creative impulse, so that glass may back out to allow food to take centre stage.*

*La colección Silica nace de un movimiento de acercamiento de la materia-vidrio a la materia-comida-gourmet, atendiendo especialmente a la evidente dimensión estética de la misma.*

*A lo largo de este recorrido, los objetos nacen con formas que se pretendían sobrias y acogedoras, y maduran en texturas – memorias de los encuentros entre el vidrio, que nunca olvida, y otras materias –, siempre guiados por la mano humana, que deja en cada uno de ellos una singular riqueza orgánica.*

*Por lo tanto, se pretendía un conjunto que se equilibra, por un lado, entre el deseo de la originalidad formal y, por otro, una intencional contención que, en el momento adecuado, hace retroceder estos objetos-vidrio y dejar el protagonismo de la historia a los objetos-alimento y sus autores.*

*La collection Silica naît d'un mouvement d'approche de la matière-verre et de la matière-aliments-gourmet, avec une référence particulière à la dimension esthétique marquée de cette dernière.*

*Au long de ce parcours, les objets naissent par des formes qui se sont voulues sobres et accueillantes, et murissent en textures - souvenirs de rencontres entre le verre, qui ne s'oublie jamais, et d'autres matières -, toujours guidés par la main humaine, qui laisse en chacun d'eux une richesse biologique unique. On a ainsi voulu créer un ensemble équilibré, d'une part, avec un désir d'originalité dans les formes et, d'autre part, une retenue délibérée qui, au bon moment, oblige ces objets-verre à reculer et à laisser les objets-aliments et ses artisans en premier plan.*



**Silica 26003435**  
 Bolhas Pequeno Clear  
 Bubbles Small Clear  
 Burbujas Pequeño Clear  
 Bulles Petit Clear  
 △ 192 gr C 177 mm L 110 mm  
 △ 3/7 lbs L 7" W 4 1/2"

**Silica 26003436**  
 Bolhas Pequeno Extra Clear  
 Bubbles Small Extra Clear  
 Burbujas Pequeño Extra Clear  
 Bulles Petit Extra Clear  
 △ 192 gr C 177 mm L 110 mm  
 △ 3/7 lbs L 7" W 4 1/2"

**Silica 26003437**  
 Bolhas Pequeno Grey  
 Bubbles Small Grey  
 Burbujas Pequeño Grey  
 Bulles Petit Grey  
 △ 192 gr C 177 mm L 110 mm  
 △ 3/7 lbs L 7" W 4 1/2"

**Silica 26003438**  
 Bolhas Pequeno Brown  
 Bubbles Small Brown  
 Burbujas Pequeño Brown  
 Bulles Petit Brown  
 △ 192 gr C 177 mm L 110 mm  
 △ 3/7 lbs L 7" W 4 1/2"

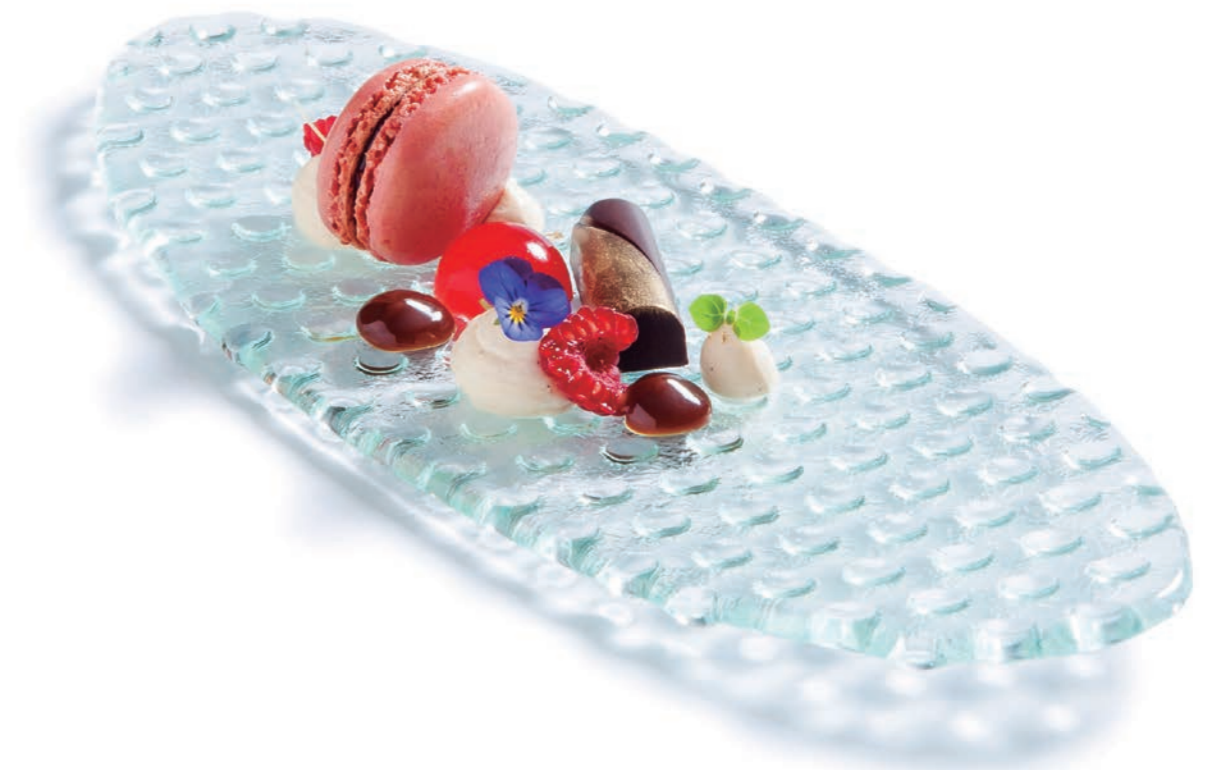


**Silica 26002774**  
 Pentágono Clear  
 Pentagon Clear  
 Pentagone Clear  
 △ 510 gr C 230 mm L 230 mm  
 △ 1 1/8 lbs L 9" W 9"

**Silica 26002775**  
 Pentágono Extra Clear  
 Pentagon Extra Clear  
 Pentagone Extra Clear  
 △ 510 gr C 230 mm L 230 mm  
 △ 1 1/8 lbs L 9" W 9"

**Silica 26002776**  
 Pentágono Grey  
 Pentagon Grey  
 Pentagone Grey  
 △ 510 gr C 230 mm L 230 mm  
 △ 1 1/8 lbs L 9" W 9"

**Silica 26002777**  
 Pentágono Brown  
 Pentagon Brown  
 Pentagone Brown  
 △ 510 gr C 230 mm L 230 mm  
 △ 1 1/8 lbs L 9" W 9"



**Silica 26002790**  
 Travessa Oval Clear  
 Oval Platter Clear  
 Fuente Oval Clear  
 Plat Oval Clear  
 △ 360 gr C 290 mm L 115 mm  
 △ 3/8 lbs L 11 3/4" W 4 1/2"

**Silica 26002791**  
 Travessa Oval Extra Clear  
 Oval Platter Extra Clear  
 Fuente Oval Extra Clear  
 Plat Oval Extra Clear  
 △ 360 gr C 290 mm L 115 mm  
 △ 3/8 lbs L 11 3/4" W 4 1/2"

**Silica 26002792**  
 Travessa Oval Grey  
 Oval Platter Grey  
 Fuente Oval Grey  
 Plat Oval Grey  
 △ 360 gr C 290 mm L 115 mm  
 △ 3/8 lbs L 11 3/4" W 4 1/2"

**Silica 26002793**  
 Travessa Oval Brown  
 Oval Platter Brown  
 Fuente Oval Brown  
 Plat Oval Brown  
 △ 360 gr C 290 mm L 115 mm  
 △ 3/8 lbs L 11 3/4" W 4 1/2"



**Silk Road 21111813**  
 Prato Sobremesa 23  
 Dessert Plate 23  
 Plato Postre 23  
 Assiette à Dessert 23  
 △ 453 gr A 17 mm Ø 228 mm  
 △ 1 lbs H 2/3" Ø 9"

# SILK ROAD

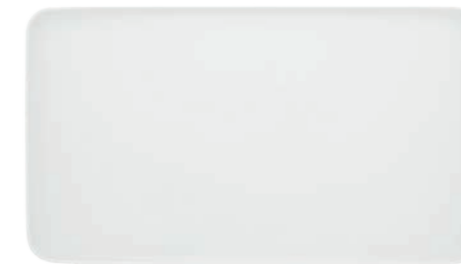
## BY CARSTEN GOLLNICK

Criado por Carsten Gollnick, *Silk Road* é um serviço da Vista Alegre que funde o Oriente e Ocidente, numa viagem com as memórias milenares da rota da seda e que se recria, agora, num design que combina o simples e o elegante, o exótico e o funcional, o tradicional e o contemporâneo. Com a qualidade e a excelência da porcelana Vista Alegre.

*Carsten Gollnick has created, exclusively for Vista Alegre, a tableware range that derives from the fusion of cultures. Silk Road merges East and West on a journey with thousands of memories that are recreated now in a design that combines the simple and the elegant, the exotic and the functional, the traditional and the contemporary, with the quality and excellence of Vista Alegre porcelain.*



1.



2.



3.

*Carsten Gollnick creó exclusivamente para Vista Alegre, un servicio, resultado de la fusión de dos culturas. Silk Road, funde Oriente y Occidente en un viaje con historia milenaria, y que ahora lo recrea a través de un diseño que combina lo simple y lo elegante, lo exótico y lo funcional, lo tradicional y lo contemporáneo. Con la calidad y excelencia de la porcelana de Vista Alegre.*

*Créé par Carsten Gollnick, Silk Road est un service de Vista Alegre qui fusionne l'Orient et l'Occident, dans un voyage à travers les souvenirs millénaires de l'ancienne route de la soie et qui est à présent recréé dans un design qui allie le simple et l'élégant, l'exotique et le fonctionnel, le traditionnel et le contemporain. Avec la qualité et l'excellence de la porcelaine Vista Alegre.*

**1. Silk Road 21111822**  
 Travessa Retangular Grande 42  
 Large Rectangular Platter 42  
 Fuente Rectangular Grande 42  
 Plat Rectangulaire Grand Modèle 42  
 △ 1691 gr A 19 mm C 419 mm L 252 mm  
 △ 3 3/4 lbs H 3/4" L 16 1/2" W 10"

**2. Silk Road 21111821**  
 Travessa Retangular Média 35  
 Medium Rectangular Platter 35  
 Fuente Rectangular Mediana 35  
 Plat Rectangulaire Moyen 35  
 △ 1067 gr A 18 mm C 346 mm L 202 mm  
 △ 2 1/2 lbs H 3/8" L 13 5/8" W 8"

**3. Silk Road 21111820**  
 Travessa Retangular Pequena 26  
 Small Rectangular Platter 26  
 Fuente Rectangular Pequeña 26  
 Plat Rectangulaire Petit Modèle 26  
 △ 603 gr A 17 mm C 263 mm L 164 mm  
 △ 1 1/2 lbs H 2/8" L 10 1/8" W 6 1/2"



**Silk Road 21111815**  
 Prato Sopa 25  
 Soup Plate 25  
 Plato Hondo 25  
 Assiette Creuse 25  
 △ 613 gr A 37 mm Ø 249 mm CAP. 270 ml  
 △ 1 ½ lbs H 1 ½" Ø 9 ¾" CAP. 9 ½ oz



4.



5.



6.



7.



8.

**4. Silk Road 21111811**  
 Prato Marcador 33  
 Charger Plate 33  
 Plato Presentación 33  
 Assiette de Présentation 33  
 △ 1189 gr A 19 mm Ø 331 mm  
 △ 2 ½ lbs H ¾" Ø 13"

**5. Silk Road 21111812**  
 Prato Raso 30  
 Dinner Plate 30  
 Plato Llano 30  
 Assiette Plate 30  
 △ 945 gr A 23 mm Ø 299 mm  
 △ 2 lbs H 1" Ø 11 7/8"

**6. Silk Road 21128180**  
 Prato Raso 27  
 Dinner Plate 27  
 Plato Llano 27  
 Assiette Plate 27  
 △ 695 gr A 22 mm Ø 272 mm  
 △ 1 ½ lbs H 9/8" Ø 10 5/8"

**7. Silk Road 21111814**  
 Prato Doce 19  
 Bread & Butter Plate 19  
 Plato Pan 19  
 Petit Assiette à Dessert 19  
 △ 319 gr A 17 mm Ø 186 mm  
 △ 5/8 lbs H 7/8" Ø 7 1/8"

**8. Silk Road 21128179**  
 Prato Pão 16  
 Bread & Butter Plate 16  
 Plato Pan 16  
 Assiette à Pain 16  
 △ 216 gr A 16 mm Ø 16 mm  
 △ ½ lbs H 5/8" Ø 6 1/8"



**Silk Road 21111816**  
 Prato Pasta 28  
 Pasta Plate 28  
 Plato Pasta 28  
 Assiette à Pâtes 28  
 △ 803 gr A 40 mm ∅ 281 mm CAP. 456 ml  
 △ 1 7/8 lbs H 1 1/2" ∅ 11" CAP. 15 3/4 oz



9.

**9. Silk Road 21111819**  
 Prato Retangular Grande 34  
 Large Rectangular Plate 34  
 Plato Rectangular Grande 34  
 Assiette Rectangulaire Grand Modèle 34  
 △ 899 gr A 21 mm C 341 mm L 209 mm  
 △ 2 lbs H 3/8" L 13 3/4" W 8 3/8"



10.

**10. Silk Road 21111817**  
 Prato Retangular Pequeno 27  
 Small Rectangular Plate 27  
 Plato Rectangular Pequeño 27  
 Assiette Rectangulaire Petit Modèle 27  
 △ 552 gr A 21 mm C 272 mm L 171 mm  
 △ 1 3/8 lbs H 3/8" L 10 3/4" W 6 3/4"

**Silk Road 21111818**  
 Prato Retangular Médio 30  
 Medium Rectangular Plate 30  
 Plato Rectangular Mediano 30  
 Assiette Rectangulaire Moyen 30  
 △ 702 gr A 21 mm C 304 mm L 188 mm  
 △ 1 5/8 lbs H 3/8" L 12" W 7 3/8"



**Silk Road 21111830**  
 Saladeira Pequena 21  
 Small Salad Bowl 21  
 Ensaladera Pequeña 21  
 Saladier Petit Modèle 21  
 △ 850 gr A 67 mm Ø 213 mm CAP. 1640 ml  
 △ 1 7/8 lbs H 2 3/4" Ø 8 3/4" CAP. 55 1/2 oz



11.



12.



13.



14.

**Silk Road 21111828**

Taça 9 cl  
 Bowl 9 cl  
 Taza 9 cl  
 Coupe 9 cl  
 △ 82 gr A 49 mm Ø 62 mm CAP. 100 ml  
 △ 1/8 lbs H 2" Ø 2 1/2" CAP. 3 3/8 oz



**11. Silk Road 21111829**  
 Saladeira Grande 28  
 Large Salad Bowl 28  
 Ensaladera Grande 28  
 Saladier Grand Modèle 28  
 △ 1612 gr A 86 mm Ø 285 mm CAP. 3867 ml  
 △ 3 5/8 lbs H 3 3/4" Ø 11 3/4" CAP. 130 3/4 oz

**12. Silk Road 21111831**  
 Tigela Cereais 14  
 Cereal Bowl 14  
 Taza Cereales 14  
 Bol Céréales 14  
 △ 338 gr A 49 mm Ø 141 mm CAP. 485 ml  
 △ 3/4 lbs H 2" Ø 5 5/8" CAP. 16 2/5 oz

**13. Silk Road 21111826**  
 Taça 28 cl  
 Bowl 28 cl  
 Taza 28 cl  
 Coupe 28 cl  
 △ 156 gr A 59 mm Ø 89 mm CAP. 264 ml  
 △ 1/2 lbs H 2 1/8" Ø 3 1/2" CAP. 9 oz

**14. Silk Road 21111827**  
 Taça 13 cl  
 Bowl 13 cl  
 Taza 13 cl  
 Coupe 13 cl  
 △ 118 gr A 48 mm Ø 77 mm CAP. 143 ml  
 △ 1/4 lbs H 1 7/8" Ø 3" CAP. 4 7/8 oz

**15. Silk Road 21122075**  
 Chávena Consomé  
 com PiresKonic 30 cl  
 Consomme Cup  
 with Saucer Konic 30 cl  
 Taza Consome con Platillo Konic 30 cl  
 Tasse et Soucoupe Bouillon Konic 30 cl

**15. Silk Road 21122069**  
 Chávena Consomé Konic 30 cl  
 Consomme Cup Konic 30 cl  
 Taza Consome Konic 30 cl  
 Tasse Bouillon Konic 30 cl  
 △191 gr A 55 mm C 137 mm L 106 mm CAP. 287 ml  
 △ $\frac{3}{8}$  lbs H 2  $\frac{1}{8}$ " L 5  $\frac{3}{8}$ " W 4  $\frac{1}{8}$ " CAP. 9  $\frac{3}{8}$  oz

**15. Silk Road 21113634**  
 Pires Chá 26 cl  
 Tea Saucer 26 cl  
 Platillo Té 26 cl  
 Soucoupe Bouillon Konic 26 cl  
 △211 gr A 15 mm ∅ 161 mm  
 △ $\frac{1}{2}$  lbs H  $\frac{3}{8}$ " ∅ 6  $\frac{1}{3}$ "

**16. Silk Road 21111823**  
 Chávena Chá com Pires 26 cl  
 Tea Cup & Saucer 26 cl  
 Taza Té con Platillo 26 cl  
 Tasse et Sous-tasse Thé 26 cl

**16. Silk Road 21113636**  
 Chávena Chá 26 cl  
 Tea Cup 26 cl  
 Taza Té 26 cl  
 Tasse Thé 26 cl  
 △173 gr A 59 mm C 119 mm L 89 mm CAP. 262 ml  
 △ $\frac{3}{8}$  lbs H 2  $\frac{1}{8}$ " L 4  $\frac{3}{8}$ " W 3  $\frac{1}{2}$ " CAP. 8  $\frac{5}{8}$  oz

**16. Silk Road 21113634**  
 Pires Chá 26 cl  
 Tea Saucer 26 cl  
 Platillo Té 26 cl  
 Sous-tasse Thé 26 cl  
 △211 gr A 15 mm ∅ 161 mm  
 △ $\frac{1}{2}$  lbs H  $\frac{3}{8}$ " ∅ 6  $\frac{1}{8}$ "

**17. Silk Road 21111824**  
 Chávena Café com Pires 13 cl  
 Coffee Cup & Saucer 13 cl  
 Taza Café Cortado con Platillo 13 cl  
 Tasse et Sous-tasse Café 13 cl

**17. Silk Road 21121554**  
 Chávena Café 13 cl  
 Coffee Cup 13 cl  
 Taza Café 13 cl  
 Tasse Café 13 cl  
 △123 gr A 48 mm C 101 mm L 77 mm CAP. 146 ml  
 △ $\frac{1}{4}$  lbs H 1  $\frac{5}{8}$ " L 4" W 3" CAP. 5 oz

**17. Silk Road 21113632**  
 Pires Café 13 cl  
 Coffee Saucer 13 cl  
 Platillo Café 13 cl  
 Sous-tasse Café 13 cl  
 △180 gr A 16 mm ∅ 147 mm  
 △ $\frac{3}{8}$  lbs H  $\frac{5}{8}$ " ∅ 5  $\frac{5}{8}$ "

15.

16.

17.

18.

21.



**18. Silk Road 21122073**  
 Chávena Chá com Pires Konic Emp. 22 cl  
 Tea Cup with Saucer Konic St. 22 cl  
 Taza Té con Platillo Konic St. 22 cl  
 Tasse et Sous-tasse Thé Konic St. 22 cl

**18. Silk Road 21122067**  
 Chávena Chá Konic Emp. 22 cl  
 Tea Cup Konic St. 22 cl  
 Taza Té Konic St. 22 cl  
 Tasse Thé Konic St. 22 cl  
 △171 gr A 65 mm C 108 mm L 82 mm CAP. 200 ml  
 △ $\frac{3}{8}$  lbs H 2  $\frac{5}{8}$ " L 4  $\frac{1}{4}$ " W 3  $\frac{3}{8}$ " CAP. 6  $\frac{3}{4}$  oz

**18. Silk Road 21113634**  
 Pires Chá 26 cl  
 Tea Saucer 26 cl  
 Platillo Té 26 cl  
 Sous-tasse Thé Konic 26 cl  
 △211 gr A 15 mm ∅ 161 mm  
 △ $\frac{1}{2}$  lbs H  $\frac{3}{8}$ " ∅ 6  $\frac{1}{8}$ "



**19. Silk Road 21122071**  
 Chávena Café com Pires Konic 9 cl  
 Coffee Cup with Saucer Konic 9 cl  
 Taza Café con Platillo Konic 9 cl  
 Tasse et Sous-tasse Café Konic 9 cl

**19. Silk Road 21122065**  
 Chávena Café Konic 9 cl  
 Coffee Cup Konic 9 cl  
 Taza Café Konic 9 cl  
 Tasse Café Konic 9 cl  
 △95 gr A 48 mm C 84 mm L 62 mm CAP. 91 ml  
 △ $\frac{1}{5}$  lbs H 1  $\frac{5}{8}$ " L 3  $\frac{1}{8}$ " W 2  $\frac{1}{8}$ " CAP. 3 oz

**19. Silk Road 21113633**  
 Pires Café 9 cl  
 Coffee Saucer 9 cl  
 Platillo Café 9 cl  
 Sous-tasse Café Konic 9 cl  
 △131 gr A 17 mm ∅ 126 mm  
 △ $\frac{3}{8}$  lbs H  $\frac{3}{8}$ " ∅ 5"

**20. Silk Road 21122072**  
 Chávena Chá com Pires Konic 22 cl  
 Tea Cup with Saucer Konic 22 cl  
 Taza Thé con Platillo Konic 22 cl  
 Tasse et Sous-tasse Thé Konic 22 cl

**20. Silk Road 21122066**  
 Chávena Chá Konic 22 cl  
 Tea Cup Konic 22 cl  
 Taza Thé Konic 22 cl  
 Tasse Thé Konic 22 cl  
 △164 gr A 64 mm C 116 mm L 89 mm CAP. 219 ml  
 △ $\frac{1}{5}$  lbs H 2  $\frac{1}{2}$ " L 4  $\frac{4}{8}$ " W 3  $\frac{1}{2}$ " CAP. 7  $\frac{3}{8}$  oz

**20. Silk Road 21113634**  
 Pires Chá 26 cl  
 Tea Saucer 26 cl  
 Platillo Thé 26 cl  
 Sous-tasse Thé Konic 26 cl  
 △211 gr A 15 mm ∅ 161 mm  
 △ $\frac{1}{2}$  lbs H  $\frac{3}{8}$ " ∅ 6  $\frac{1}{8}$ "

19.

20.

21.



**Silk Road 21111825**  
 Chávena Café com Pires 9 cl  
 Coffee Cup & Saucer 9 cl  
 Taza Café con Platillo 9 cl  
 Tasse et Sous-tasse Café 9 cl

**Silk Road 21113881**  
 Chávena Café 9 cl  
 Coffee Cup 9 cl  
 Taza Café 9 cl  
 Tasse Café 9 cl  
 △87 gr A 49 mm C 85 mm L 62 mm CAP. 100 ml  
 △ $\frac{1}{5}$  lbs H 2" L 3  $\frac{1}{8}$ " W 2  $\frac{1}{8}$ " CAP. 3  $\frac{3}{8}$  oz

**Silk Road 21113633**  
 Pires Café 9 cl  
 Coffee Saucer 9 cl  
 Platillo Café 9 cl  
 Sous-tasse Café 9 cl  
 △131 gr A 17 mm ∅ 126 mm  
 △ $\frac{3}{8}$  lbs H  $\frac{3}{8}$ " ∅ 5"

**21. Silk Road 21122074**  
 Chávena Chá Konic com Pires 30 cl  
 Cup Konic with Saucer 30 cl  
 Taza Konic con Platillo 30 cl  
 Tasse et Sous-tasse Konic 30 cl

**21. Silk Road 21122068**  
 Chávena Konic 30 cl  
 Cup Konic 30 cl  
 Taza Konic 30 cl  
 Tasse Konic 30 cl  
 △200 gr A 84 mm C 109 mm L 83 mm CAP. 287 ml  
 △ $\frac{4}{8}$  lbs H 3  $\frac{1}{8}$ " L 4  $\frac{3}{8}$ " W 3  $\frac{1}{4}$ " CAP. 9  $\frac{3}{8}$  oz

**21. Silk Road 21113634**  
 Pires Chá 26 cl  
 Tea Saucer 26 cl  
 Platillo Té 26 cl  
 Sous-tasse Konic 26 cl  
 △211 gr A 15 mm ∅ 161 mm  
 △ $\frac{1}{2}$  lbs H  $\frac{3}{8}$ " ∅ 6  $\frac{1}{8}$ "

**Silk Road 21111832**

Bule 111 cl  
 Tea Pot 111 cl  
 Tetera 111 cl  
 Théière 111 cl  
 △ 726 gr A 100 mm C 244 mm L 155 mm CAP. 1110 ml  
 △ 1 3/8 lbs H 4" L 9 3/8" W 6 1/8" CAP. 37 1/2 oz

**Silk Road 21111835**

Caneca 39 cl  
 Mug 39 cl  
 Mug 39 cl  
 Mug 39 cl  
 △ 274 gr A 101 mm C 115 mm L 81 mm CAP. 391 ml  
 △ 3/8 lbs H 4" L 4 1/2" W 3 1/8" CAP. 13 7/9 oz



22.



23.



24.

**22. Silk Road 21122070**

Copo Konik 30 cl  
 Glass Konik 30 cl  
 Vaso Konik 30 cl  
 Gobelet Konik 30 cl  
 △ 181 gr A 84 mm Ø 83 mm CAP. 296 ml  
 △ 2/8 lbs H 3 1/8" Ø 3 1/4" CAP. 10 oz

**23. Silk Road 21111833**

Leiteira 25 cl  
 Milk Jug 25 cl  
 Lechera 25 cl  
 Crémier 25 cl  
 △ 204 gr A 62 mm C 135 mm L 89 mm CAP. 246 ml  
 △ 4/8 lbs H 2 1/8" L 5 1/8" W 3 1/2" CAP. 8 1/2 oz

**24. Silk Road 21111834**

Açucareiro  
 Sugar Bowl  
 Azucarero  
 Sucrier  
 △ 257 gr A 78 mm Ø 90 mm CAP. 213 ml  
 △ 1/2 lbs H 3" Ø 3 1/2" CAP. 7 1/2 oz

**TECIDO 21121416**  
 Prato Tecido Fundo 28  
 Deep Plate Tecido 28  
 Plato Tecido Hondo 28  
 Assiette Tecido Creuse 28  
 △ 675 gr A 44 mm Ø 285 mm © 110 mm  
 △ 1 ½ lbs H 1 ¾" Ø 11 ¾" © 4 ½"



**TECIDO 21117389**  
 Prato Tecido 28  
 Plate Tecido 28  
 Plato Tecido 28  
 Assiette Tecido 28  
 △ 675 gr A 44 mm Ø 285 mm © 80 mm  
 △ 1 ½ lbs H 1 ¾" Ø 11 ¾" © 3 ½"

*The textile's delicate waves have inspired this dynamic piece. Evoking the textile's smoothness and lightness, Tecido has a novel shape. The waves of this piece were only possible to obtain by using the best quality porcelain.*

*La delicada ondulación del tejido ha inspirado a esta pieza dinámica. Evocando la suavidad y la ligereza del textil, Tejido tiene formas inéditas, cuya aparente espontaneidad esconde un intenso trabajo de diseño y moldelaje. La naturalidad obtenida por el artista en la reproducción de las ondulaciones sólo fue posible utilizando porcelana de la mejor calidad.*

*La douce ondulation du tissu a inspiré cette pièce dynamique. Évoquant la douceur et la légèreté du textile, Tecido gagne des formes inédites dont la spontanéité apparente cache un travail intense de conception et de moulage. Le caractère absolument naturel obtenu par l'artiste dans la reproduction du plissé n'est possible qu'en utilisant la porcelaine de haute qualité.*

# TECIDO

## BY GONÇALO CAMPOS

A delicada ondulação do tecido inspirou esta peça dinâmica. Evocando a suavidade e leveza do têxtil, *Tecido* ganha formas inéditas cuja aparente espontaneidade esconde um intenso trabalho de desenho e moldagem. A naturalidade obtida pelo artista na reprodução das pregas só seria possível recorrendo a porcelana da melhor qualidade.



# TEXTURE

BY MIEKE CUPPEN

**Texture 21130973**  
 Prato Apresentação Chuvinha 33  
 Presentation Plate Drizzle 33  
 Plato Presentación Llovizna 33  
 Plat Présentation Bruine 33  
 △ 1287 gr A 19 mm  
 ∅ 331 mm ∅ 150 mm  
 △ 2 5/16 lbs H 3/4" ∅ 13" ∅ 6"



Como o seu nome indica, este conjunto de pratos desenhados pela holandesa Mieke Cuppen, especialista em *tableware*, coloca a ênfase na textura. *Texture* permite brincar com o empratamento, graças a uma superfície que influencia como e onde se coloca a comida. A transição de textura suave e vidrada para não vidrada, além da interação e contrastes criados com outras peças e materiais, contribuem para tornar esta proposta ainda mais sedutora.



**Texture 21130974**  
 Prato Apresentação Escamas 33  
 Presentation Plate Scales 33  
 Plato Presentación Escamas 33  
 Plat Présentation Écailles 33  
 △ 1287 gr A 19 mm ∅ 331 mm ∅ 110 mm  
 △ 2 5/16 lbs H 3/4" ∅ 13" ∅ 4 1/3"

*Just as its name suggests, this set of plates designed by the Dutch tableware specialist, Mieke Cuppen, places emphasis on texture. Texture allows playing with plating, thanks to a surface that influences how and where food is placed. The transition from a soft glazed texture to one that is unglazed, in addition to the interactions and contrasts arising with other pieces and materials stand to make this piece even more tempting*

*Como su propio nombre indica, este conjunto de platos diseñados por la holandesa especialista en vajilla Mieke Cuppen pone el énfasis en la textura. Gracias a una superficie que influencia en cómo y dónde se coloca la comida, Texture permite jugar con el emplatado. La transición de una textura suave y vidrada a otra no vidrada, así como el juego y los contrastes con otras piezas y materiales, hacen de ella una propuesta todavía más atractiva.*

*Comme son nom l'indique, cet ensemble d'assiettes dessinées par Mieke Cuppen, néerlandaise, spécialiste en vaisselle de table, met l'accent sur la texture. Texture permet de jouer avec la disposition de la table, grâce à une surface qui détermine où et comment sont disposés les mets. La transition de texture douce et vitrée vers une texture non-vitrée, outre l'interaction et les contrastes créés avec d'autres pièces et matériaux, contribue à rendre cette création encore plus séduisante.*



1.



2.



3.



**1. Texture 21130973**  
Prato Raso Chuvinha 28  
Dinner Plate Drizzle 28  
Plato Llano Llovizna 28  
Assiette Plate Bruine 28  
△ 780 gr A 23 mm ∅ 280 mm ∅ 150 mm  
△ 1 5/8 lbs H 5/8" ∅ 5 5/8" ∅ 6"

**2. Texture 21139051**  
Prato Raso Escamas 28  
Dinner Plate Scales 28  
Plato Llano Escamas 28  
Assiette Plate Écailles 28  
△ 780 gr A 23 mm ∅ 280 mm ∅ 150 mm  
△ 1 5/8 lbs H 5/8" ∅ 5 5/8" ∅ 6"

**3. Texture 21130973**  
Prato Apresentação Chuvinha 33  
Presentation Plate Drizzle 33  
Plato Presentación Llovizna 33  
Plat Présentation Bruine 33  
△ 1287 gr A 19 mm ∅ 331 mm ∅ 150 mm  
△ 2 5/8 lbs H 3/4" ∅ 13" ∅ 6"



**Texture 21130972**  
Prato Apresentação Crocodilo 33  
Presentation Plate Crocodile 33  
Plato Presentación Cocodrilo 33  
Plat Présentation Cocrodile 33  
△ 1287 gr A 19 mm ∅ 331 mm ∅ 180 mm  
△ 2 5/8 lbs H 3/4" ∅ 13" ∅ 7"



4.



**4. Texture 21146826**  
Prato Pasta Chuvinha 28  
Pasta Plate Drizzle 28  
Plato Pasta Llovizna 28  
Assiette à Pâtes Bruine 28  
△ 994 gr A 48 mm ∅ 282 mm  
△ 2 1/8 lbs H 1 5/8" ∅ 11 1/8"



**5. Texture 21146827**  
Prato Pasta Escamas 28  
Pasta Plate Scales 28  
Plato Pasta Escamas 28  
Assiette à Pâtes Écailles 28  
△ 780 gr A 23 mm ∅ 280 mm  
△ 1 5/8 lbs H 5/8" ∅ 5 5/8"



5.



6.



7.



8.



9.



**6. Texture 21146925**  
Prato Sobremesa Escamas 22  
Dessert Plate Scales 22  
Plato Postre Escamas 22  
Assiette à Dessert Écailles 22  
△ 432 gr A 21 mm Ø 219 mm  
△ 1 lbs H 5/8" Ø 8 5/8"



**7. Texture 21146924**  
Prato Sobremesa Chuvinha 22  
Dessert Plate Drizzle 22  
Plato Postre Llovizna 22  
Assiette à Dessert Bruine 22  
△ 432 gr A 21 mm Ø 219 mm  
△ 1 lbs H 5/8" Ø 8 5/8"



**8. Texture 21138765**  
Prato Pão Escamas 16  
Bread & Butter Plate Scales 16  
Plato Pan Escamas 16  
Assiette à Pain Écailles 16  
△ 220 gr A 20 mm Ø 165 mm  
△ 1/2 lbs H 7/8" Ø 3/8"

**9. Texture 21145910**  
Prato Pão Chuvinha 16  
Bread & Butter Plate Drizzle 16  
Plato Pan Llovizna 16  
Assiette à Pain Bruine 16  
△ 220 gr A 20 mm Ø 165 mm  
△ 1/2 lbs H 7/8" Ø 3/8"

**10. Texture 21138766**  
Taça Escamas 14  
Bowl Scales 14  
Bowl Escamas 14  
Bol Écailles 14  
△ 350 gr A 68 mm Ø 140 mm  
△ 7/8 lbs H 2 3/8" Ø 3 1/2"



**11. Texture 21145911**  
Taça Chuvinha 14  
Bowl Drizzle 14  
Bowl Llovizna 14  
Bol Bruine 14  
△ 350 gr A 68 mm Ø 140 mm  
△ 7/8 lbs H 2 3/8" Ø 3 1/2"

**12. Texture 21138767**  
Taça Crocodilo 10  
Bowl Crocodile 10  
Bowl Cocodrilo 10  
Bol Cocrodile 10  
△ 170 gr A 56 mm Ø 105 mm  
△ 3/8 lbs H 2 1/8" Ø 3/8"

10.



11.



12.



13.



14.



15.



**13. Texture 21145913**  
Bule 40 cl  
Tea Pot 40 cl  
Tetera 40 cl  
Théière 40 cl  
△ 375 gr A 116 mm C 155 mm L 117 mm CAP. 503 ml  
△ 5/8 lbs H 4 1/4" L 6 1/8" W 4 3/8" CAP. 17 oz



**14. Texture 21147326**  
Chávena Chá com Pires Escamas  
Tea Cup with Saucer Scales  
Taza Thé con Platillo Escamas  
Tasse et Sous-tasse Thé Écailles

**14. Texture 21147480**  
Chávena Chá Escamas  
Tea Cup Scales  
Taza Thé Escamas  
Tasse Écailles  
△ 160 gr A 55 mm Ø 94 mm  
△ 1/5 lbs H 2 1/8" Ø 3 5/8"

**14. Texture 21147580**  
Pires Chá  
Tea Saucer  
Platillo Thé  
Sous-tasse Thé  
△ 224 gr A 21 mm Ø 155 mm  
△ 1/2 lbs H 5/8" Ø 6 1/8"



**15. Texture 21147327**  
Chávena Café com Pires Chuvinha  
Coffee Cup with Saucer Drizzle  
Taza Café con Platillo Llovizna  
Tasse et Sous-tasse Café Bruine

**15. Texture 21147481**  
Chávena Café Chuvinha  
Coffee Cup Drizzle  
Taza Café Llovizna  
Tasse Bruine  
△ 90 gr A 66 mm Ø 50 mm  
△ 1/5 lbs H 2 3/8" Ø 2"

**15. Texture 21147581**  
Pires Chá  
Tea Saucer  
Platillo Thé  
Sous-tasse Thé  
△ 103 gr A 16 mm Ø 110 mm  
△ 3/8 lbs H 5/8" Ø 4 1/8"



**TRACE 21125799**  
 Taça Pequena Alta 13  
 Small Bowl High 13  
 Bowl Pequeña Alta 13  
 Coupe Petit Modèle Haute 13  
 △ 413 gr A 56 mm Ø 134 mm CAP. 284 ml  
 △ 1 lbs H 2 1/2" Ø 5 3/8" CAP. 9 3/8 oz

The stylish fine dining collection Trace suggests a very flexible and elegant presentation for gourmet dishes and meals. Through its locating system on the two flat plates and the two conical bowls, Trace allows the most ambitious chefs to present dishes in a very sophisticated and at the same time very effective way.

El exquisito conjunto Trace, permite una presentación flexible y elegante para platos y comidas especiales. A través de un sistema de encaje de los dos platos llanos con las dos tazas cóncavas, Trace permite a cocineros ambiciosos presentar platos de forma elegante y al mismo tiempo eficaz.

L'ensemble raffiné Trace, suggère une présentation flexible et élégante pour des plats et des repas spéciaux. Grâce à son système d'assemblage des deux assiettes et des deux bols, Trace permet aux chefs ambitieux de dresser des plats de façon efficace et élégante.



4.



5.

**4. Trace 21126246**  
 Prato Aba Pequena 30  
 Small Rim Plate 30  
 Plato Ala Pequeña 30  
 Assiette Petit Bassin 30  
 △ 1080 gr A 24 mm Ø 301 mm  
 △ 2 3/8 lbs H 1" Ø 11 9/16"

**5. Trace 21125800**  
 Taça Grande Baixa 20  
 Large Bowl Low 20  
 Bowl Pequeña Bajo 20  
 Coupe Grand Modèle Basse 20  
 △ 601 gr A 35 mm Ø 206 mm CAP. 360 ml  
 △ 1 1/8 lbs H 1 3/8" Ø 8 1/8" CAP. 12 1/2 oz

# TRACE

BY CARSTEN GOLLNICK

A requintada coleção Trace sugere uma apresentação flexível e elegante para pratos e refeições especiais. Através do sistema de encaixe dos dois pratos rasos e das duas taças concavas, Trace torna possível aos mais ambiciosos chefs apresentar pratos de forma muito elegante e ao mesmo tempo eficaz.



1.

**1. Trace 21125801**  
 Copo com Pires 10 cl  
 Cup & Saucer 10 cl  
 Taza con Platillo 10 cl  
 Gobelet avec Soucoupe 10 cl  
 △ 303 gr A 81 mm Ø 149 mm CAP. 100 ml  
 △ 3/8 lbs H 3 1/8" Ø 5 9/16" CAP. 3 3/8 oz



2.

**2. Trace 21134675**  
 Taça Degustação Azeite  
 Olive Oil Tasting Bowl  
 Bowl Degustación Aceite Oliva  
 Bol Dégustation Huile d'Olive  
 △ 110 gr A 26 mm Ø 78 mm  
 △ 1/4 lbs H 1" Ø 3"



3.

**3. Trace 21134656**  
 Taça 7 cm Preta  
 Bowl 7 cm Black  
 Bowl 7 cm Black  
 Bol 7 cm Black  
 △ 88 gr A 32 mm Ø 64 mm  
 △ 1/8 lbs H 1 1/4" Ø 2 1/2"



**TRACE 21125798**  
 Prato Aba Larga 30  
 Large Rim Plate 30  
 Plato Ala Ancha 30  
 Assiette Grand Bassin 30  
 △ 1080 gr A 24 mm Ø 301 mm Ø 120 mm  
 △ 2 3/8 lbs H 1" Ø 11 9/16" Ø 4 3/8"


 reddot award 2018  
winner


Cada peça de *Utopia* apresenta uma construção de relevos diferentes que se adapta à forma, influenciada por geometrias orientais, realçando-a e conferindo-lhe dinamismo. O relevo é inspirado nos plissados aplicados aos origami, arte secular japonesa em papel. Um conjunto onde predominam as curvas fluidas e elegantes, a delicadeza e a poesia.

# UTOPIA



**Utopia 21131066**  
Prato Raso 27  
Dinner Plate 27  
Plato Llano 27  
Assiette Plate 27  
△ 685 gr A 24 mm ∅ 270 mm  
△ 1 1/2 lbs H 1" ∅ 10 5/8"



1.

**1. Utopia 21127759**  
Travessa Oval 35  
Oval Platter 35  
Fuente Oval 35  
Plat Oval 35  
△ 1113 gr A 33 mm C 348 mm L 278 mm  
△ 2 4/8 lbs H 1 3/8" L 13 3/4" W 11"



2.

**2. Utopia 21127753**  
Prato Marcador 32  
Charger Plate 32  
Plato Presentación 32  
Assiette de Présentation 32  
△ 1035 gr A 27 mm ∅ 320 mm  
△ 2 3/8 lbs H 1 1/8" ∅ 12 3/8"



3.

**3. Utopia 21127754**  
Prato Raso 29  
Dinner Plate 29  
Plato Llano 29  
Assiette Plate 29  
△ 825 gr A 27 mm ∅ 288 mm  
△ 1 3/8 lbs H 1 1/8" ∅ 11 1/2"

*Each piece of the set Utopia displays a construction of different reliefs inspired by Japanese geometries which adapts to the shape, highlighting each piece and giving it momentum. The relief is inspired by ruffles applied to origami, the secular Japanese art of paper folding. A set where fluid and elegant curves delicacy and poetry prevail.*

*Las geometrías japonesas y los pliegues de papel del origami –antigua arte japonesa– sirven de inspiración a la colección Utopia, donde cada pieza presenta una composición de diferentes relieves que se adaptan a la forma, realizándola y dándole mayor dinamismo. Un conjunto donde predominan las curvas fluidas y elegantes, la delicadeza y la poesía.*

*Chaque Pièce de la Collection Utopia a un relief différent qui se confond avec sa forme. Inspiré de l'art du plissage japonais –l'origami- cette géométrie de relief donne à cette collection du dynamisme, où les courbes sont fluides, élégantes, délicates et poétiques.*



4.



5.



6.



7.

**4. Utopia 21127758**  
Prato Pasta 28  
Pasta Plate 28  
Plato Pasta 28  
Assiette à Pâtes 28  
△ 720 gr A 58 mm Ø 277 mm  
△ 1 3/5 lbs H 2 3/4" Ø 10 3/4"

**5. Utopia 21127755**  
Prato Sopa 27  
Soup Plate 27  
Plato Hondo 27  
Assiette Creuse 27  
△ 715 gr A 56 mm Ø 267 mm  
△ 1 4/7 lbs H 2 1/8" Ø 10 1/2"

**6. Utopia 21127756**  
Prato Sobremesa 23  
Dessert Plate 23  
Plato Postre 23  
Assiette à Dessert 23  
△ 448 gr A 21 mm Ø 228 mm  
△ 1 lbs H 5/8" Ø 9"

**7. Utopia 21127757**  
Prato Pão 17  
Bread & Butter Plate 17  
Plato Pan 17  
Assiette à Pain 17  
△ 219 gr A 18 mm Ø 170 mm  
△ 1/2 lbs H 5/8" Ø 6 5/8"



**8. Utopia 21127762**  
Tigela Individual 11  
Individual Bowl 11  
Bowl 11  
Bol Individuel 11  
△ 154 gr A 58 mm Ø 108 mm CAP. 239 ml  
△ 1/3 lbs H 2 3/8" Ø 4 1/4" CAP. 8 1/2 oz

**9. Utopia 21127760**

Saladeira 22  
 Salad Bowl 22  
 Ensaladera 22  
 Saladier 22  
 △ 782 gr A 114 mm Ø 222 mm CAP. 2200 ml  
 △ 1 7/8 lbs H 4 1/2" Ø 8 3/4" CAP. 74 2/5 oz



9.

**10. Utopia 21127761**

Tigela Cereais 16  
 Cereal Bowl 16  
 Bowl Cereales 16  
 Bol Céréales 16  
 △ 335 gr A 75 mm Ø 160 mm CAP. 795 ml  
 △ 3/4 lbs H 3" Ø 6 2/5" CAP. 26 2/5 oz



10.



11.



12.

**11. Utopia 21128449**

Bule Pequeno 48 cl  
 Small Tea Pot 48 cl  
 Tetera Pequeña 48 cl  
 Théière Petit Modèle 48 cl  
 △ 409 gr A 88 mm C 197 mm L 129 mm CAP. 480 ml  
 △ 1/2 lbs H 3 1/8" L 7 3/4" W 5 1/8" CAP. 16 2/5 oz

**12. Utopia 21127767**

Leiteira 26 cl  
 Milk Jug 26 cl  
 Lechera 26 cl  
 Crémier 26 cl  
 △ 204 gr A 131 mm C 79 mm L 75 mm CAP. 259 ml  
 △ 1/2 lbs H 5 1/8" L 3 1/8" W 3" CAP. 8 3/4 oz

**Utopia 21127766**

Açucareiro  
 Sugar Bowl  
 Azucarero  
 Sucrier  
 △ 332 gr A 83 mm Ø 118 mm CAP. 363 ml  
 △ 3/8 lbs H 3 1/4" Ø 4 5/8" CAP. 12 2/7 oz

**Utopia 21128448**

Bule Grande 132 cl  
 Large Tea Pot 132 cl  
 Tetera Grande 132 cl  
 Théière Grand Modèle 132 cl  
 △ 718 gr A 110 mm C 254 mm L 180 mm CAP. 1320 ml  
 △ 1 1/2 lbs H 4 1/8" L 10" W 7 1/8" CAP. 44 2/5 oz

**12. Utopia 21133717**

Caneca Empilhável

St. Mug

Mug St.

Mug Emp.

△ 310gr A 105 mm C 120 mm L 86 mm CAP. 425 ml

△ ¾ lbs H 4 ¼" L 4 ¾" W 3 ¾" CAP. 14 ¾ oz



12.

**13. Utopia 21127765**

Chávena Chá com Pires 24 cl

Tea Cup &amp; Saucer 24 cl

Taza Té con Plátillo 24 cl

Tasse et Sous-tasse Thé 24 cl

**13. Utopia 21128452**

Chávena Chá 24 cl

Tea Cup 24 cl

Taza Té 24 cl

Tasse 24 cl

△ 165 gr A 58 mm C 129 mm L 108 mm CAP. 239 ml

△ ¾ lbs H 2 ¾" L 5 ½" W 4 ¼" CAP. 8 ½ oz



13.

**13. Utopia 21128453**

Pires Chá 24 cl

Tea Saucer 24 cl

Platillo Té 24 cl

Sous-tasse Thé 24 cl

△ 222 gr A 19 mm Ø 171 mm

△ ½ lbs H ¾" Ø 6 ¾"

**14. Utopia 21131020**

Chávena Pequeno Almoço com Pires Emp.

St. Breakfast Cup &amp; Saucer

Taza Desayuno Plátillo St.

Tasse et Sous-tasse Petit Déjeuner Emp.

**14. Utopia 21132763**

Chávena Pequeno Almoço Empilhável

St. Breakfast Cup

Taza Desayuno St.

Tasse Petit Déjeuner Emp.

△ 269 gr A 59 mm C 134 mm

L 104 mm CAP. 311 ml

△ ¾ lbs H 2 ½" L 5 ¾" W 4 ½" CAP. 10 ½ oz



14.

**14. Utopia 21132766**

Pires Chávena Pequeno Almoço Emp

St. Breakfast Saucer

Platillo Desayuno St.

Sous-tasse Petit Déjeuner Emp.

△ 267 gr A 18 mm Ø 185 mm

△ ¾ lbs H ¾" Ø 7 ¾"



15.



16.

**15. Utopia 21131018**

Chávena Café com Pires Emp.

St. Coffee Cup &amp; Saucer

Taza Café Plátillo St.

Tasse et Sous-tasse Café Emp.

**15. Utopia 21132761**

Chávena Café Empilhável

St. Coffee Cup

Taza Café St.

Tasse Café Emp.

△ 122 gr A 68 mm C 83 mm L 56 mm CAP. 94 ml

△ ¾ lbs H 2 ¾" L 3 ¼" W 2 ½" CAP. 3 ½ oz

**15. Utopia 21132764**

Pires Café Empilhável

St. Coffee Saucer

Platillo Café St.

Sous-tasse Café Emp.

△ 132 gr A 17 mm Ø 134 mm

△ ¾ lbs H ¾" Ø 5 ¾"

**16. Utopia 21134335**

Chávena Consomé com Pires

Consomme Cup &amp; Saucer

Taza Consomé c/ Plátillo

Tasse et Soucoupe Bouillon

**16. Utopia 21134334**

Chávena Consomé

Consomme Cup

Taza Consomé

Tasse Bouillon

△ 180 gr A 58 mm C 150 mm L 108 mm

△ ¾ lbs H 2 ¾" L 6" W 4 ¼"

**16. Utopia 21128453**

Pires Chá 24 cl

Tea Saucer 24 cl

Platillo Thé 24 cl

Sous-tasse Thé 24 cl

△ 222 gr A 19 mm Ø 171 mm

△ ½ lbs H ¾" Ø 6 ¾"

**Utopia 21131019**

Chávena Chá com Pires Emp.

St. Tea Cup &amp; Saucer

Taza Té Plátillo St.

Tasse et Sous-tasse Thé Emp.

**Utopia 21132762**

Chávena Chá Empilhável

St. Tea Cup

Taza Té St.

Tasse Thé Emp.

△ 205 gr A 56 mm C 119 mm L 90 mm CAP. 220 ml

△ ¾ lbs H 2 ½" L 4 ¾" W 3 ¾" CAP. 7 ¾ oz

**Utopia 21132765**

Pires Chá Empilhável

St. Tea Saucer

Platillo Té St.

Sous-tasse Thé Emp.

△ 230 gr A 18 mm Ø 169 mm

△ ½ lbs H ¾" Ø 6 ¾"

**Utopia 21127764**

Chávena Café com Pires 10 cl

Coffee Cup &amp; Saucer 10 cl

Taza Café con Plátillo 10 cl

Tasse et Sous-tasse Café. 10 cl

**Utopia 21128450**

Chávena Café 10 cl

Coffee Cup 10 cl

Taza Café 10 cl

Tasse Café. 10 cl

△ 99 gr A 70 mm C 89 mm L 68 mm CAP. 106 ml

△ ¾ lbs H 2 ¾" L 3 ½" W 2 ½" CAP. 3 ½ oz

**Utopia 21128451**

Pires Café 10 cl

Coffee Saucer 10 cl

Platillo Café 10 cl

Sous-tasse Café. 10 cl

△ 124 gr A 17 mm Ø 134 mm

△ ¾ lbs H ¾" Ø 5 ¾"



Com as suas formas puras e envolventes, os pratos *Vernissage* transcendem o conceito clássico deste objeto, transformando-se em “plataformas *gourmet*” destinadas a cozinha criativa, exigente e seletiva. A combinação da forma inusual, de uma aparência simultaneamente leve e forte e da superfície plana de porcelana biscuit polida fazem de *Vernissage* um conjunto realmente único na gastronomia.

# VERNISSAGE

BY CARSTEN GOLLNICK



**Vernissage 21131015**  
Prato 29  
Plate 29  
Plato 29  
Assiette 29  
△ 1370 gr A 50 mm Ø 290 mm  
△ 3 lbs H 2" Ø 11 3/4"



*With three exceptionally pure and sensuous plate-like objects, Vernissage is not about classical plates but outstanding porcelain presentation for creative and discerning gastronomy. Expectations of conventional plate shapes are completely thrown overboard. Combination of volume and unglazed porcelain flat surface as well as lightness and visual weight has created a decidedly unique object in gastronomy.*

**Vernissage 21131014**  
Prato 21  
Plate 21  
Plato 21  
Assiette 21  
△ 640 gr A 45 mm Ø 210 mm  
△ 1 2/5 lbs H 1 7/8" Ø 8 1/4"

*La colección Vernissage, con tres piezas extremadamente diferenciadoras y auténticas, huye al concepto de platos clásico, presentando porcelana en una forma original para creaciones gastronómicas creativas y exigentes. La combinación de volumen y superficie plana de porcelana biscuit pulida, así como la ligereza y el peso visual, crearon un objeto único en la gastronomía.*

*Avec trois objets en forme de assiettes exceptionnellement purs et sensuels, la collection vernissage ne parle pas d'assiettes classiques, mais d'une présentation exceptionnelle de porcelaine pour une gastronomie créative et exigeante. Les attentes des formes d'assiettes conventionnelles sont complètement rejetées. La combinaison du volume et de la surface plane en porcelaine non émaillée, ainsi que de la légèreté et du poids visuel, a créé un objet unique dans la gastronomie.*



**Vernissage 21131013**  
Prato 14  
Plate 14  
Plato 14  
Assiette 14  
△ 300 gr A 45 mm Ø 140 mm  
△ 2/3 lbs H 1 7/8" Ø 5 1/2"

# VITA



Para dar mais vida às suas mesas e valorizar cada empratamento é essencial escolher uma linha que cruze sobriedade e carácter, sem prescindir da percepção de qualidade. A nova linha *Vita*, integrada na gama *Excellence*, vem cumprir esse papel na perfeição, graças à porcelana *biscuit* nas abas dos pratos, que lhe confere um tom mate em contraste com a superfície vidrada do centro, lisa e brilhante. Esse contraste é acentuado pelos motivos em relevo no *biscuit*, fazendo lembrar a casca das árvores e imprimindo uma textura muito orgânica a cada peça, que, nas suas diferentes dimensões e funcionalidades, se harmonizam entre si e com as confeções mais requintadas.



**Vita 21145908**  
Prato Sobremesa 23  
Dessert Plate 23  
Plato Postre 23  
Assiette à Dessert 23  
△ 444 gr A 22 mm ∅ 229 mm  
△ 1 lbs H 7/8" ∅ 9"

*To bring your tables to life and make the most of every dish, it's essential to choose a line that combines both simplicity and character, without sacrificing the perception of quality. The new Vita line, part of the Excellence range, fulfils this role perfectly, thanks to the biscuit porcelain on the edges of the plates, which gives them a matt tone in contrast to the glazed surface in the center, which is smooth and shiny. This contrast is accentuated by the relief motifs in the biscuit, reminiscent of tree bark and giving a very organic texture to each piece, which, in their different dimensions and functionalities, harmonize with each other and with the most exquisite of dishes.*



**Vita 21146418**  
Prato Sopa 25  
Soup Plate 25  
Plato Hondo 25  
Assiette Creuse 25  
△ 534 gr A 46 mm  
∅ 252 mm CAP. 285 ml  
△ 1 1/8 lbs H 1 7/8" ∅ 10" CAP. 9 7/8 oz

*Para dar vida a sus mesas y realzar cada plato, es esencial elegir una línea que aúne sobriedad y carácter, sin renunciar a la percepción de calidad. La nueva línea Vita, de la gama Excellence, cumple esta función a la perfección gracias a la porcelana biscuit de los bordes, cuyo tono mate contrasta con la superficie esmaltada del centro, lisa y brillante. Los motivos en relieve de los bordes, que nos recuerdan a la corteza de los árboles, acentúan aún más ese contraste y confieren a cada pieza una textura muy orgánica. De diferentes tamaños y funciones, todas las piezas de la línea combinan armoniosamente entre sí y con los platos más delicados.*

*Pour donner plus de vie à vos tables et sublimer chaque dressage, il est essentiel de choisir une ligne qui allie élégance et caractère sans renoncer à une perception de qualité. La nouvelle ligne Vita, intégrée dans la gamme Excellence, répond parfaitement à cette exigence. Les rebords des assiettes sont en biscuit, ce qui lui apporte un ton mat qui contraste avec la surface émaillée, brillante et lisse du centre. Ce contraste est accentué par les motifs en relief sur le biscuit, inspirés de l'écorce des arbres, apportant une texture très organique à chaque pièce. Disponible en différentes tailles et fonctionnalités, la collection Vita s'harmonise non seulement entre ses propres éléments, mais également avec les mets les plus raffinés.*



1.



2.



3.

**1. Vita 21145875**  
Prato Marcador 33  
Charger Plate 33  
Plato Presentación 33  
Assiette de Présentation 33  
△ 1054 gr A 28 mm ∅ 327 mm  
△ 2 1/2 lbs H 1 1/8" ∅ 12 7/8"

**2. Vita 21145876**  
Prato Raso 28  
Dinner Plate 28  
Plato Llano 28  
Assiette Plate 28  
△ 689 gr A 25 mm ∅ 281 mm  
△ 1 1/2 lbs H 1" ∅ 11"

**3. Vita 21145877**  
Prato Pasta 28  
Pasta Plate 28  
Plato Pasta 28  
Assiette à Pâtes 28  
△ 699 gr A 48 mm ∅ 281 mm CAP. 429 ml  
△ 1 1/2 lbs H 1 9/16" ∅ 11" CAP. 14 1/2 oz



**Vita 21146378**  
Prato Pão 17  
Bread & Butter Plate 17  
Plato Pan 17  
Assiette à Pain 17  
△ 222 gr A 17 mm ∅ 169 mm  
△ 1/2 lbs H 3/8" ∅ 6 2/3"



# EXCELLENTIA

**1. Excellentia 26004681**

Cálice Reserva  
Wine Tasting Stem  
Copa Reserva  
Verre à Pied Vin Réserve  
A 245 mm Ø 108 mm CAP. 685 ml  
H 9 1/8" Ø 4 1/4" CAP. 23 oz

**2. Excellentia 26004682**

Cálice de Vinho Tinto  
Red Wine Goblet  
Copa de Vinho Tinto  
Verre à Pied Vin Rouge  
A 240 mm Ø 91 mm CAP. 500 ml  
H 9 3/8" Ø 3 3/8" CAP. 17 1/2 oz

**3. Excellentia 26004683**

Cálice de Vinho Branco  
White Wine Goblet  
Copa de Vinho Branco  
Verre à Pied Vin Blanc  
A 236 mm Ø 83 mm CAP. 386 ml  
H 9 1/8" Ø 3 1/8" CAP. 13 oz

**4. Excellentia 26004684**

Flute  
Copa Flauta  
Flûte  
A 245 mm Ø 70 mm CAP. 261 ml  
H 9 1/8" Ø 2 3/4" CAP. 9 oz

**5. Excellentia 26004686**

Copo Alto  
Highball  
Vaso Alto  
Chope  
A 144 mm Ø 70 mm CAP. 390 ml  
H 5 3/4" Ø 2 3/4" CAP. 13 1/4 oz

**6. Excellentia 26004685**

Copo Baixo  
Old Fashion  
Vaso Baixo  
Chope Basse  
A 108,5 mm Ø 91,5 mm CAP. 470 ml  
H 4 1/4" Ø 3 1/2" CAP. 16 oz





# DOMO MATT BLACK



Espeçura Thickness Espesor Épaisseur  
8 mm · 1/8"

27024318  
Faca de Mesa  
Table Knife  
Cuchillo de Mesa  
Couteau de Table  
C 227 mm  
L 8 9/16"

27024319  
Garfo de Mesa  
Table Fork  
Tenedor de Mesa  
Fourchette de Table  
C 213 mm  
L 8 3/8"

27024320  
Colher de Mesa  
Table Spoon  
Cuchara de Mesa  
Cuillère à Soupe  
C 202 mm  
L 8"

27024326  
Garfo de Peixe  
Fish Fork  
Tenedor de Pescado  
Fourchette à Poisson  
C 200 mm  
L 7 7/8"

27024325  
Faca de Peixe  
Fish Knife  
Pala Pescado  
Couteau à Poisson  
C 210 mm  
L 8 1/4"

27024321  
Colher de Mesa Oval  
Table Spoon Oval  
Oval Cuchara de Mesa  
Oval Cuillère à Soupe Ovale  
C 213 mm  
L 8 3/8"

27024323  
Garfo de Sobremesa  
Dessert Fork  
Tenedor de Postre  
Fourchette à Dessert  
C 193 mm  
L 7 3/5"

27024322  
Faca de Sobremesa  
Dessert Knife  
Cuchillo de Postre  
Couteau à Dessert  
C 215 mm  
L 8 9/16"

27024324  
Colher de Sobremesa  
Dessert Spoon  
Cuchara de Postre  
Cuillère à Dessert  
C 188 mm  
L 7 1/2"

27024336  
Colher de Molho  
Sauce Ladle  
Cazo de Salsa  
Cuillère de Sauce  
C 208 mm  
L 8 1/5"

27024334  
Garfo de Servir Carne  
Meat Serving Fork  
Tenedor de Servir Carne  
Fourchette de Service Viande  
C 271 mm  
L 10 7/8"

27024333  
Faca de Servir Carne  
Meat Serving Knife  
Cuchillo Servir Carne  
Couteau Service Viande  
C 283 mm  
L 11 1/2"

27024337  
Talheres de Salada (2P)  
Salad Server (2P)  
Cubierto de Ensalada (2P)  
Couverts Salade (2P)  
C 258 mm  
L 10 1/8"

27024338  
Faca de Queijo  
Cheese Knife  
Cuchillo de Queso  
Couteau à Fromage  
C 233 mm  
L 9 1/8"



27024329  
Espátula de Manteiga  
Butter Knife  
Pala de Mantequilla  
Couteau à Beurre  
C 150 mm  
L 5 9/16"

27024327  
Colher de Chá  
Tea Spoon  
Cuchara de Té  
Cuillère à Thé  
C 136 mm  
L 5 3/8"

27024328  
Colher de Café  
Coffee Spoon  
Cuchara de Moka  
Cuillère à Café  
C 102 mm  
L 4"

27024331  
Colher de Açúcar  
Sugar Spoon  
Cuchara de Azucar  
Cuillère Sucrier  
C 143 mm  
L 5 5/8"

27024335  
Pá de Bolo  
Cake Server  
Pala de Tarta  
Pelle à Tarte  
C 251 mm  
L 9 7/8"

27024330  
Concha Terrina  
Soup Ladle  
Cazo Sopa  
Louche  
C 333 mm  
L 13 1/8"

27024332  
Colher de Servir  
Serving Spoon  
Cucharon de Servir  
Cuillère de Service  
C 268 mm  
L 10 5/8"

# DOMO HANDLE MATT GOLD



Espessura Thickness Espesor Épaisseur  
8 mm · 1/3"

27020858  
Faca de Mesa  
Table Knife  
Cuchillo de Mesa  
Couteau de Table  
C 227 mm  
L 8 9/16"

27020859  
Garfo de Mesa  
Table Fork  
Tenedor de Mesa  
Fourchette de Table  
C 213 mm  
L 8 3/8"

27020860  
Colher de Mesa  
Table Spoon  
Cuchara de Mesa  
Cuillère à Soupe  
C 202 mm  
L 8"

27020865  
Garfo de Peixe  
Fish Fork  
Tenedor de Pescado  
Fourchette à Poisson  
C 200 mm  
L 7 7/8"

27020864  
Faca de Peixe  
Fish Knife  
Pala Pescado  
Couteau à Poisson  
C 210 mm  
L 8 1/4"

27020862  
Garfo de Sobremesa  
Dessert Fork  
Tenedor de Postre  
Fourchette à Dessert  
C 193 mm  
L 7 3/8"

27020861  
Faca de Sobremesa  
Dessert Knife  
Cuchillo de Postre  
Couteau à Dessert  
C 215 mm  
L 8 5/8"

27020863  
Colher de Sobremesa  
Dessert Spoon  
Cuchara de Postre  
Cuillère à Dessert  
C 188 mm  
L 7 3/8"

27020866  
Colher de Chá  
Tea Spoon  
Cuchara de Té  
Cuillère à Thé  
C 136 mm  
L 5 3/8"

27020867  
Colher de Café  
Coffee Spoon  
Cuchara de Moka  
Cuillère à Café  
C 102 mm  
L 4"

27020876  
Colher de Açúcar  
Sugar Spoon  
Cuchara de Azucar  
Cuillère Sucrier  
C 143 mm  
L 5 5/8"

27020872  
Pá de Bolo  
Cake Server  
Pala de Tarta  
Pelle à Tarte  
C 251 mm  
L 9 7/8"

27020868  
Concha Terrina  
Soup Ladle  
Cazo Sopa  
Louche  
C 333 mm  
L 13 1/8"

27020869  
Colher de Servir  
Serving Spoon  
Cucharon de Servir  
Cuillère de Service  
C 268 mm  
L 10 5/8"

27020873  
Colher de Molho  
Sauce Ladle  
Cazo de Salsa  
Cuillère de Sauce  
C 208 mm  
L 8 1/8"

27020871  
Garfo de Servir Carne  
Meat Serving Fork  
Tenedor de Servir Carne  
Fourchette de Service Viande  
C 271 mm  
L 10 5/8"

27020870  
Faca de Servir Carne  
Meat Serving Knife  
Cuchillo Servir Carne  
Couteau Service Viande  
C 283 mm  
L 11 1/8"

27020874  
Talheres de Salada (2P)  
Salad Server (2P)  
Cubierto de Ensalada (2P)  
Couverts Salade (2P)  
C 258 mm  
L 10 1/8"

27020875  
Faca de Queijo  
Cheese Knife  
Cuchillo de Queso  
Couteau à Fromage  
C 233 mm  
L 9 1/8"

27021479  
Espátula de Manteiga  
Butter Knife  
Pala de Mantequilla  
Couteau à Beurre  
C 150 mm  
L 5 9/16"





# PERLE D'OR



Espessura Thickness Espesor Épaisseur  
4 mm · 1/6"

27021448  
Faca de Mesa  
Table Knife  
Cuchillo de Mesa  
Couteau de Table  
C 245 mm  
L 9 5/8"

27021449  
Garfo de Mesa  
Table Fork  
Tenedor de Mesa  
Fourchette de Table  
C 205 mm  
L 8 1/8"

27021450  
Colher de Mesa  
Table Spoon  
Cuchara de Mesa  
Cuillère à Soupe  
C 206 mm  
L 8 1/8"

## HOTELWARE PREMIUM SELECTION

27021455  
Garfo de Peixe  
Fish Fork  
Tenedor de Pescado  
Fourchette à Poisson  
C 185 mm  
L 7 3/4"

27021454  
Faca de Peixe  
Fish Knife  
Pala Pescado  
Couteau à Poisson  
C 198 mm  
L 7 9/16"

27021452  
Garfo de Sobremesa  
Dessert Fork  
Tenedor de Postre  
Fourchette à Dessert  
C 175 mm  
L 6 9/16"

27021451  
Faca de Sobremesa  
Dessert Knife  
Cuchillo de Postre  
Couteau à Dessert  
C 206 mm  
L 8 1/8"

27021453  
Colher de Sobremesa  
Dessert Spoon  
Cuchara de Postre  
Cuillère à Dessert  
C 173 mm  
L 6 9/16"

27021456  
Colher de Chá  
Tea Spoon  
Cuchara de Té  
Cuillère à Thé  
C 130 mm  
L 5 1/8"

27021457  
Colher de Café  
Coffee Spoon  
Cuchara de Moka  
Cuillère à Café  
C 104 mm  
L 4 1/8"

27021466  
Colher de Açúcar  
Sugar Spoon  
Cuchara de Azucar  
Cuillère Sucrier  
C 131 mm  
L 5 1/8"

27021462  
Pá de Bolo  
Cake Server  
Pala de Tarta  
Pelle à Tarte  
C 243 mm  
L 9 3/4"

27021458  
Concha Terrina  
Soup Ladle  
Cazo Sopa  
Louche  
C 314 mm  
L 12 3/8"

27021459  
Colher de Servir  
Serving Spoon  
Cucharon de Servir  
Cuillère de Service  
C 241 mm  
L 9 1/2"

27024206  
Espátula de Manteiga  
Butter Knife  
Pala de Mantequilla  
Couteau à Beurre  
C 137 mm  
L 5 3/8"

27021463  
Colher de Molho  
Sauce Ladle  
Cazo de Salsa  
Cuillère de Sauce  
C 190 mm  
L 7 1/2"

27021461  
Garfo de Servir  
Carne Meat Serving Fork  
Tenedor de Servir Carne  
Fourchette de Service Viande  
C 240 mm  
L 9 5/8"

27021460  
Faca de Servir Carne  
Meat Serving Knife  
Cuchillo Servir Carne  
Couteau Service Viande  
C 248 mm  
L 9 3/4"

27021465  
Faca de Servir Peixe  
Fish Serving Knife  
Cuchillo de Servir Pescado  
Couteau de Service Poisson  
C 250 mm  
L 9 3/8"

27021464  
Talheres de Salada (2P)  
Salad Server (2P)  
Cubierto de Ensalada (2P)  
Couverts Salade (2P)  
C 200 mm  
L 7 7/8"



# CHARM CHAMPAGNE GOLD



27024480  
Garfo de Sobremesa  
Dessert Fork  
Tenedor de Postre  
Fourchette à Dessert

27024479  
Faca de Sobremesa  
Dessert Knife  
Cuchillo de Postre  
Couteau à Dessert

27024481  
Colher de Sobremesa  
Dessert Spoon  
Cuchara de Postre  
Cuillère à Dessert

27024484  
Colher de Chá  
Tea Spoon  
Cuchara de Té  
Cuillère à Thé

27024487  
Faca de Churrasco  
Steak Knife  
Cuchillo de Chuletero  
Couteau Barbecue

27024485  
Colher de Café  
Coffee Spoon  
Cuchara de Moka  
Cuillère à Café

27024489  
Colher de Açúcar  
Sugar Spoon  
Cuchara de Azucar  
Cuillère Sucrier

27024486  
Espátula de Manteiga  
Butter Knife  
Pala de Mantequilla  
Couteau à Beurre

27024476  
Faca de Mesa  
Table Knife  
Cuchillo de Mesa  
Couteau de Table

27024477  
Garfo de Mesa  
Table Fork  
Tenedor de Mesa  
Fourchette de Table

27024478  
Colher de Mesa  
Table Spoon  
Cuchara de Mesa  
Cuillère à Soupe

27024483  
Garfo de Peixe  
Fish Fork  
Tenedor de Pescado  
Fourchette à Poisson

27024482  
Faca de Peixe  
Fish Knife  
Pala Pescado  
Couteau à Poisson



# CHARM WHITE GOLD



27024448  
Garfo de Sobremesa  
Dessert Fork  
Tenedor de Postre  
Fourchette à Dessert

27024447  
Faca de Sobremesa  
Dessert Knife  
Cuchillo de Postre  
Couteau à Dessert

27024449  
Colher de Sobremesa  
Dessert Spoon  
Cuchara de Postre  
Cuillère à Dessert

27024444  
Faca de Mesa  
Table Knife  
Cuchillo de Mesa  
Couteau de Table

27024445  
Garfo de Mesa  
Table Fork  
Tenedor de Mesa  
Fourchette de Table

27024446  
Colher de Mesa  
Table Spoon  
Cuchara de Mesa  
Cuillère à Soupe

27024451  
Garfo de Peixe  
Fish Fork  
Tenedor de Pescado  
Fourchette à Poisson

27024450  
Faca de Peixe  
Fish Knife  
Pala Pescado  
Couteau à Poisson

27024452  
Colher de Chá  
Tea Spoon  
Cuchara de Té  
Cuillère à Thé

27024455  
Faca de Churrasco  
Steak Knife  
Cuchillo de Chuletero  
Couteau Barbecue

27024453  
Colher de Café  
Coffee Spoon  
Cuchara de Moka  
Cuillère à Café

27024457  
Colher de Açúcar  
Sugar Spoon  
Cuchara de Azucar  
Cuillère Sucrier

27024454  
Espátula de Manteiga  
Butter Knife  
Pala de Mantequilla  
Couteau à Beurre

# INSTRUÇÕES DE USO CUTEALRIA

*Instructions for using Cutelary*

*Recomendaciones de uso de Cuberteros*

*Recommandations d'utilisation Couverts*

Os talheres Vista Alegre são produzidos com matérias-primas da mais alta qualidade e bastarão alguns cuidados para manter o seu estado original ao longo dos anos

- Após cada utilização deve remover os resíduos de alimentos de modo a evitar o contacto prolongado com os talheres;
- Na lavagem manual utilize água quente, um detergente neutro e uma esponja ou pano macios;
- Na lavagem à máquina evite detergentes abrasivos;
- Os talheres devem ser colocados no cesto da máquina com o cabo voltado para baixo, separando as facas dos restantes talheres;
- Os talheres Vista Alegre não devem ser lavados em contacto com outros objetos metálicos;
- Tenha um cuidado especial com as lâminas das facas que, devido ao seu poder cortante, são mais sensíveis à oxidação, pelo que devem ser secas após cada lavagem;
- Para recuperar o brilho original e remover manchas decorrentes de uma lavagem deficiente, pode utilizar um pano macio com algumas gotas de sumo de limão;
- Evite guardar os seus talheres em locais húmidos.
- Quando colocar os talheres a lavar na máquina, nunca adicione sal. O sal de máquina pode danificar a sua cutelaria.

## Talheres com revestimento a ouro 24 quilates e Talheres com revestimento PVD

- Lave preferencialmente na máquina os talheres Vista Alegre seguindo as instruções acima, a uma temperatura inferior a 60 oC e utilizando detergentes com teor igual ou inferior a 10% de fosfatos;
- A lavagem à mão é sempre preferível, de forma a manter uma superfície brilhante. Se optar pela lavagem manual, utilize água quente, detergente neutro e pano macio, sem fazer pressão sobre a peça.

*Vista Alegre cutlery is produced with raw materials of the highest quality and, with a bit of care, it will remain in its original condition over the years.*

- *After each use, food residues must be removed in order to avoid prolonged contact with cutlery;*
- *For hand washing, use hot water, a neutral detergent and a soft sponge or cloth;*
- *Should you use the dishwasher, avoid abrasive detergent;*
- *Cutlery must be placed in the machine basket with the handle facing downwards, separating the knives from other cutlery;*
- *Vista Alegre cutlery must not be washed in contact with other metallic objects;*
- *Take special care with knife blades which, due to their cutting edge, are more sensitive to oxidation, so dry them after washing;*
- *To restore its original shine and to remove stains resulting from poor washing, you can use a soft cloth with a few drops of lemon juice;*
- *Avoid storing your cutlery in damp places.*
- *Should you use the dishwasher, never add salt. Dishwasher salt can damage cutlery.*

## *24K gold plating or PVD coated cutlery*

- *When using the dishwasher to clean Vista Alegre cutlery, it is advised to follow the instructions above, at a temperature below 60oC and using detergents with a phosphate content equal to or less than 10%.*
- *Hand washing is always preferred in order to maintain a shiny surface. When washing by hand, use hot water, neutral detergent and a soft cloth, without applying pressure on the pieces.*





*La cubertería Vista Alegre se produce con materias primas de la más alta calidad y con tan solo algunos cuidados, conservará su estado original durante años*

- Después de cada utilización, limpie los restos de alimentos para evitar el contacto prolongado con la cubertería;
- En el lavado manual, utilice agua caliente, detergente neutro y una esponja o paño suaves;
- Cuando utilice el lavavajillas, evite detergentes abrasivos;
- Coloque los cubiertos en el cesto del lavavajillas con el mango hacia abajo y separe los cuchillos del resto de cubiertos;
- No lave la cubertería Vista Alegre con otros objetos metálicos;
- Tenga especial cuidado con el filo de los cuchillos ya que, debido a su poder cortante, son más sensibles a la oxidación. Por ello, le recomendamos que los seque inmediatamente después de su lavado;
- Para recuperar el brillo original y eliminar manchas, utilice un paño suave humedecido con unas gotas de zumo de limón;
- No guarde la cubertería en lugares húmedos;
- Si utiliza el lavavajillas, nunca añada sal. La sal puede dañar la cubertería.

*Cubertería bañada en oro de 24 quilates y cubertería con revestimiento PDV*

- Cuando utilice el lavavajillas, siga las recomendaciones anteriores, escoja un ciclo de lavado cuya temperatura no supere los 60 °C y un detergente que contenga menos de un 10% de fosfatos en su composición;
- Si quiere mantener durante más tiempo el brillo de los cubiertos, lávelos siempre a mano. En el lavado manual, no frote los cubiertos con demasiada fuerza, utilice agua caliente, un detergente neutro y un paño suave.

*Les couverts Vista Alegre sont fabriqués avec des matières premières de la plus haute qualité et avec un certain soin ils conserveront leur bon état au fil des années.*

- Après chaque utilisation, retirez les restes d'aliments afin d'éviter le contact prolongé avec les couverts ;
- À la main utilisez de l'eau chaude, un détergent neutre et une éponge ou un chiffon souple ;
- À la machine, les détergents abrasifs doivent être évités ;
- Les couverts doivent être placés dans le panier de la machine avec la poignée orientée vers le bas en séparant les couteaux des autres couverts ;
- Les couverts Vista Alegre ne doivent pas être lavés en contact avec d'autres objets métalliques ;
- Une attention particulière doit être donnée aux lames des couteaux qui, en raison de leur côté tranchant, sont plus sensibles à l'oxydation, ils doivent donc être séchés après chaque lavage ;
- Pour récupérer l'éclat d'origine et enlever les taches d'un mauvais lavage, vous pouvez utiliser un chiffon doux avec quelques gouttes de jus de citron ;
- Ne stockez pas vos couverts dans des endroits humides ;
- Lorsque vous mettez les couverts dans la machine, n'ajoutez jamais de sel. Le sel de la machine peut endommager vos couverts.

*Des couverts avec un revêtement en or de 24 carats et des couverts avec un revêtement PVD*

- Lavez les couverts Vista Alegre, de préférence en machine, en suivant les instructions ci-dessus, à une température inférieure à 60 °C et en utilisant un détergent vaisselle avec une teneur égale ou inférieure à 10% de phosphates ;
- Lavez les couverts à la main est toujours la meilleure option afin de préserver leur éclat naturel. Si vous choisissez de les laver à la main, utilisez de l'eau chaude, un liquide vaisselle neutre et un chiffon doux, sans exercer de pression sur la pièce.

# AGRADECIMENTOS

*Special Thanks Agradecimientos Remerciements*

A Vista Alegre agradece a amável cedência dos espaços às seguintes entidades:  
*Vista Alegre would like to thank the following restaurants for the use of their spaces:*  
*Vista Alegre agradece amablemente a las siguientes entidades los espacios prestados:*  
*Vista Alegre remercie les restaurants qui ont eu la gentillesse de prêter leurs espaces, à savoir.*

**1300 Taberna**

O! Moon, Tecido  
Chef Nuno Barros

**CURA RESTAURANT**

Art.Made  
Chef Pedro Pena Bastos

**DOP - Silk Road**

Chef Rui Paula

**DUPLEX - Trace**

Chef Nuno Bergonse

**Eleven - Domo**

Chef Joachim Koerper

**Feitoria - Infinita & Theatre**

Chef João Rodrigues

**Pedro e o Lobo - Matrix**

Chef Diogo Noronha

**Sala de Corte - Utopia**

Chef Luis Gaspar



---

FICHA TÉCNICA CREDITS FICHA TÉCNICA FICHE TECHNIQUE

Fotografia Photography Fotografía Photos

Nuno Correia | Fabrice Demoulin | Patrick Rougereau | Lionel Balteiro | Tangible Matter | Steffen Sinzinger

100% Foto Mário Cerdeira

Chefs' Collection, Mineral & Silica

Chef Vitor Matos

# LEGENDAS

*Subtitles Subtítulos Légendes*

## Sistema Métrico

*Metric System · Système Métrique · Sistema Metrico*

△ (gr) - **Peso** | *Weight* | *Poids*

A (mm) - **Altura** | *Height* | *Hauteur*

C (mm) - **Comprimento** | *Length* | *Longitud* | *Longueur*

L (mm) - **Largura** | *Width* | *Ancho* | *Largeur*

∅ (mm) - **Diâmetro** | *Diameter* | *Diámetro* | *Diamètre*

⊙ (mm) - **Área de empratamento** | *Plating area*

*Área de emplatado* | *Zone de dressage des assiettes*

CAP. (ml) - **Capacidade** | *Capacity* | *Capacidad* | *Capacité*

## Sistema Imperial

*Imperial System · Système Impérial · Sistema Imperale*

△ (lbs) - **Peso** | *Weight* | *Poids*

H (") - **Altura** | *Height* | *Hauteur*

L (") - **Comprimento** | *Length* | *Longitud* | *Longueur*

W (") - **Largura** | *Width* | *Ancho* | *Largeura*

∅ (") - **Diâmetro** | *Diameter* | *Diámetro* | *Diamètre*

⊙ (") - **Área de empratamento** | *Plating area*

*Área de emplatado* | *Zone de dressage des assiettes*

CAP. (oz) - **Capacidade** | *Capacity* | *Capacidad* | *Capacité*



### Resistente ao micro-ondas

*Microwaves safe*

*Microondas seguro*

*Résistant au micro-ondes*



### Não usar no micro-ondas

*Not suitable for microwaves*

*No se puede usar en el microondas*

*Ne pas utiliser au micro-ondes*



### O uso frequente do micro-ondas

**pode causar alterações no vidro das peças**

*Frequent microwave usage may cause changes in glazing*

*El uso frecuente del microondas puede causar*

*cambios en el vidrio de las piezas*

*Un usage fréquent au micro-ondes peut modifier*

*la couleur de l'émail des produits*



### Resistente à máquina de lavar

*Dishwasher safe*

*Se puede lavar en lavavajillas*

*Résistant au lave-vaisselle*



### Não é resistente à máquina de lavar

*Not suitable for dishwasher*

*No se puede lavar en lavavajillas*

*Ne pas utiliser au lave-vaisselle*



### Na lavagem à máquina aconselhamos

**ciclos curtos a baixas temperaturas**

**Evitar lavagens frequentes**

*For dishwashing we advise short cycles at low temperatures.*

*Avoid frequent use in dishwashing*

*Se aconseja programas cortos y a bajas temperaturas en*

*lavavajillas. Evitar lavados frecuentes*

*Au lave-vaisselle utiliser des cycles courts a basse température.*

*Eviter les lavages fréquents*



### Sugere-se manipulação cuidadosa (impacto no bordo)

*Careful handling suggested (impacto on the edge)*

*Se sugiere manipulación cuidada (impacto en el borde)*

*Il est suggéré une manipulation soigneuse (impact sur le bord)*



### Resistente ao metal marking

*Metal marking resistant*

*Resistente a rayaduras*

*Résistant au Metal marking*



## VISTA ALEGRE

### Lugar da Vista Alegre

3830-292 Ílhavo  
Portugal  
Tel. +351 234 320 600  
(Chamada para a rede fixa nacional)  
geral@vistaalegre.com  
vistaalegre.com

### HOTELWARE Comercial

*HOTELWARE Department*  
*HOTELWARE Service Commerciale*

Portugal  
Tel. +351 234 320 600  
(Chamada para a rede fixa nacional)  
hotelware@vistaalegre.com  
hotelware.vistaalegre.com

### MARKETING VISTA ALEGRE

Tel. +351 234 320 600  
(Chamada para a rede fixa nacional)  
marketing@vistaalegre.com

### APOIO AO CLIENTE

*CUSTOMER SERVICE*  
*APOYO AL CLIENTE*  
*SERVICE CLIENT*

Tel. +351 234 320 600  
(Chamada para a rede fixa nacional)  
sac@vistaalegre.com  
servicocliente@vistaalegre.com

### VISTA ALEGRE FRANÇA/ FRANCE

*FRANCE Sales Department*  
*FRANCIA Dirección Comercial*  
*Direction Commerciale FRANCE*

42 Boulevard du Temple  
75011 Paris  
Tel. +33 1 47 00 07 62  
+33 6 30 37 44 96  
france@vistaalegre.com

### VISTA ALEGRE USA

Trade Showroom:  
41 Madison Ave – 9<sup>th</sup> floor  
New York, NY 10010

Toll free: +1 (888) 653-0108  
Direct Local: +1 (917) 831-4377  
Fax: +1 (917) 831-4466  
usa@vistaalegre.com

Warehouse:  
Luxe-Ops Inc.  
16 Chapin Road, Suite 908  
Pine Brook, NJ 07058

### VISTA ALEGRE ESPANHA

*SPAIN Sales Department*  
*ESPAÑA Dirección Comercial*  
*Direction Commerciale Espagne*

Calle de Claudio Coello, 53  
28001 Madrid  
Tel. +34 914 026 722  
Fax. +34 914 027 476  
espana@vistaalegre.com

### VISTA ALEGRE MÉXICO

*MEXICO Sales Department*  
*MÉXICO Dirección Comercial*  
*Direction Commerciale MEXIQUE*

Avenida Isaac Newton nr. 186  
Piso 7 – Int. 701  
Colonia Polanco V Sección  
Delegación Miguel Hidalgo  
CP 11560, Ciudad de México  
Tel. +52 (55) 8663 0134  
+52 (55) 8663 0151  
mexico@vistaalegre.com

### VISTA ALEGRE BRASIL

*BRAZIL Sales Department*  
*BRASIL Dirección Comercial*  
*Direction Commerciale BRÉSIL*

São Paulo  
Rua Bandeira Paulista, 726 - 6º andar  
Itaim Bibi, São Paulo - SP  
CEP: 04532-002  
Tel. +55 11 2679 4881  
+55 11 3081-1921  
brasil@vistaalegre.com

### VISTA ALEGRE MOÇAMBIQUE

*MOZAMBIQUE Sales Department*  
*MOZAMBIQUE Dirección Comercial*  
*Direction Commerciale MOZAMBIQUE*

Maputo  
Av. Kenneth Kuanda  
nº 403, R/C, Sommerchild - Maputo  
Tel. +258 21 480 580  
mocambique@vistaalegre.com

# CONTACTOS

## Contacts



